



# Kvalitetsindex

Standard, handläggare

Murars Gård

Rapport 2012-02-17

**Resultat samt jämförelser med samtliga intervjuer under  
2011-02-01 - 2012-01-31**



SKANDINAVISK SJUKVÅRDSINFORMATION

Tingsgatan 2A • 827 32 LJUSDAL • Tel: 0651-160 40 • Fax: 0651-71 19 80

www.ssil.se • info@ssil.se

## Innehåll

### Skandinavisk Sjukvårdsinformations Kvalitetsindex

- Strategi och metod
- Antal intervjuer, medelbetyg totalt samt på respektive fråga och antal bortfall
- Jämförelse med samtliga intervjuade verksamheter
- Genomförda intervjuer



## Strategi och metod

Skandinavisk Sjukvårdsinformation har arbetat med kvalitetsenkäter/intervjuer sedan 1999. På uppdrag av verksamheter har vi intervjuat ansvariga placerare med syfte att fånga upp synpunkter, erfarenheter och bedömningar av verksamheter.

Data och information samlas in genom telefonintervjuer med ansvarig placerare.

Ansvarig placerare, respondent, får svara på ett förutbestämt och enhetligt frågeformulär/enkät. Frågornas formulering redovisas i nästa avsnitt. Frågeformulär med beskrivning finns också att hämta på vår hemsida eller kan beställas direkt från oss.

Alla aktuella/pågående placeringar under den senaste 12-månaders perioden utgör underlaget för att genomföra intervjuerna. Det eventuella bortfall som blir orsakas av att ansvarig placerare har slutat eller bytt jobb och en ny person kanske inte har blivit tillräckligt insatt i placeringen för att kunna svara på frågorna vid intervjutillfället.

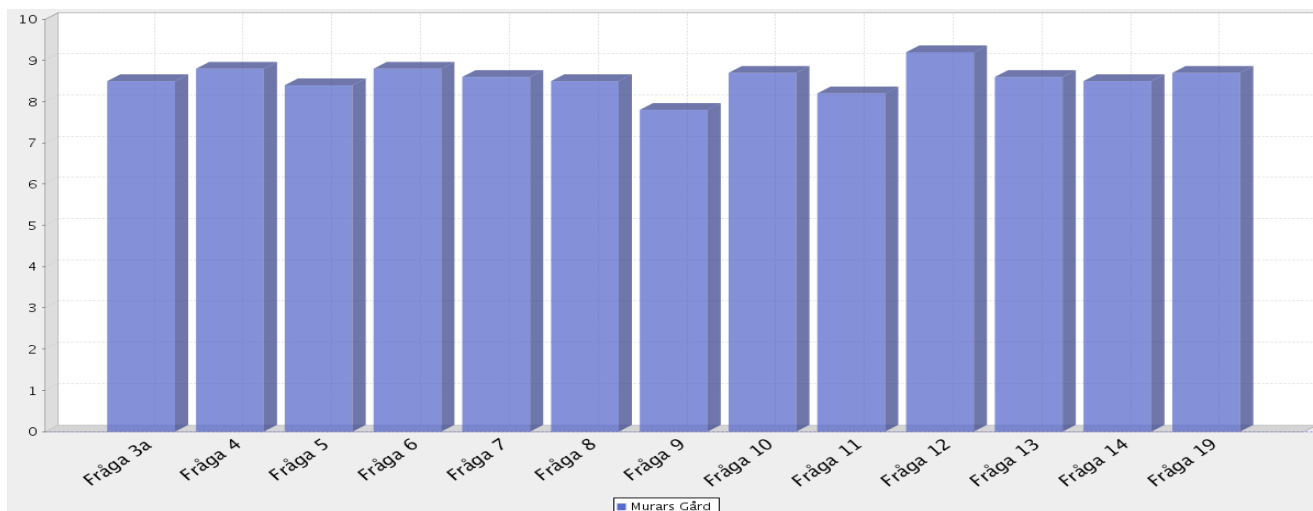
Genomförda intervjuer rapporteras löpande (om kund så önskar). När samtliga intervjuer har genomförts sammanställs hela rapporten. Till den bifogas en separat rapport med uppgifter om ev. bortfall.

Varje månad uppdateras jämförelsetalen.

Skandinavisk Sjukvårdsinformation

**Murars Gård**

**Medelbetyg totalt samt på respektive fråga**



**Aktuell verksamhet**

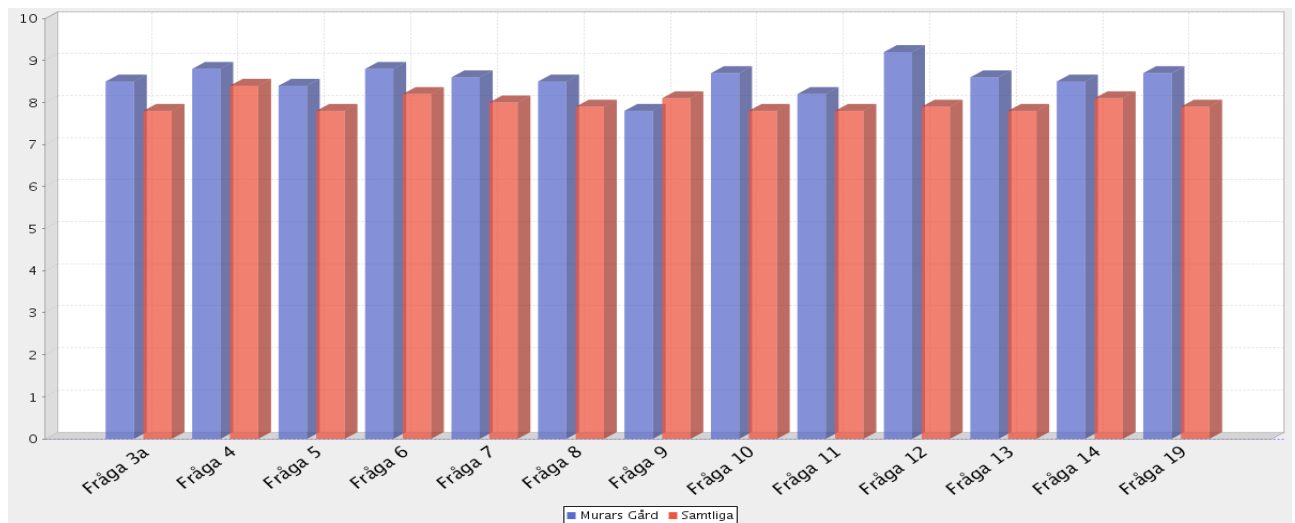
Medelbetygen bygger på intervjuer genomförda: [2011-02-16 - 2012-02-16](#)

Antal intervjuer: **18**

Medelbetyg för samtliga frågor (av 10 möjliga): **8.6**

Antal bortfall: **4**

Fråga 3a. Information om verksamheten	<b>8.5</b>
Fråga 4. Mottagande och introduktion	<b>8.8</b>
Fråga 5. Verksamhetens arbete kring behandlingsplan	<b>8.4</b>
Fråga 6. Verksamhetens omvårdnadsinsatser	<b>8.8</b>
Fråga 7. Verksamhetens arbete med att motivera klienten	<b>8.6</b>
Fråga 8. Social kontroll	<b>8.5</b>
Fråga 9. Arbete och studier	<b>7.8</b>
Fråga 10. Fritidsaktiviteter	<b>8.7</b>
Fråga 11. Nätverksarbete	<b>8.2</b>
Fråga 12. Uppföljning och rapportering kring klienten	<b>9.2</b>
Fråga 13. Utslussning	<b>8.6</b>
Fråga 14. Placeringens lämplighet	<b>8.5</b>
Fråga 19. Helhetsbedömning	<b>8.7</b>

**Murars Gård****Jämförelse mellan den aktuella verksamheten och samtliga intervjuade verksamheter**

	<b>Aktuell verksamhet</b>	<b>Samtliga verksamheter</b>
Medelbetygen bygger på intervjuer	2011-02-16 - 2012-02-16	2011-02-01 - 2012-01-31
Antal intervjuer:	18	4030
Medelbetyg för samtliga frågor (av 10 möjliga):	8.6	8.0
Antal bortfall:	4	

**Nedan redovisas medelbetyg på respektive fråga för den aktuella verksamheten samt, inom parantes, för samtliga intervjuade verksamheter.**

Fråga 3a. Information om verksamheten	8.5	(7.8)
Fråga 4. Mottagande och introduktion	8.8	(8.4)
Fråga 5. Verksamhetens arbete kring behandlingsplan	8.4	(7.8)
Fråga 6. Verksamhetens omvårdnadsinsatser	8.8	(8.2)
Fråga 7. Verksamhetens arbete med att motivera klienten	8.6	(8.0)
Fråga 8. Social kontroll	8.5	(7.9)
Fråga 9. Arbete och studier	7.8	(8.1)
Fråga 10. Fritidsaktiviteter	8.7	(7.8)
Fråga 11. Nätverksarbete	8.2	(7.8)
Fråga 12. Uppföljning och rapportering kring klienten	9.2	(7.9)
Fråga 13. Utslussning	8.6	(7.8)
Fråga 14. Placeringens lämplighet	8.5	(8.1)
Fråga 19. Helhetsbedömning	8.7	(7.9)

---

Intervjuad

**Bollnäs Kommun**

C 775098 M 225769

PC 103662 S 2

Intervjudatum 2012-02-13

**Kommentar om intervjun:**

**1. Är aktuell placering pågående i verksamheten just nu?**

Placeringen avslutades maj 2011.

**2. Vilken typ av placering gäller det (familj, vuxen, barn, par, förälder och barn, akutplacering, behandling, utredning, vård etc.)?**

Det var en SoL-placering.

**3a. Om Du fick betygsätta den information som ni fick om verksamheten, innan ert beslut om placering, vilket betyg mellan 1 och 10 skulle Du då sätta, där 1 = mycket dåligt och 10 = bästa tänkbara?**

Betyg

-

Jag behövde ingen information då jag har kännedom om dem sedan lång tid.

**3b. Hur fick du kännedom om verksamheten (placeringservice, kollega, broschyr, utskick etc.)?**

Genom kollegor.

**4. Om Du fick betygsätta mottagande och introduktion av er klient, vilket betyg mellan 1 och 10 skulle Du då sätta, där 1 = mycket dåligt och 10 = bästa tänkbara?**

Betyg

10

De är duktiga att möta upp på klienternas nivå.

**Murars Gård**

**5. Om Du fick betygsätta verksamhetens arbete kring klientens behandlingsplan (upprättande, redovisningar, arbetet enligt denna plan etc.), vilket betyg mellan 1 och 10 skulle Du då sätta, där 1 = mycket dåligt och 10 = bästa tänkbara?**

Ingen kommentar.

Betyg  
10

**6. Om Du fick betygsätta verksamhetens omvårdnadsinsatser gentemot klienten (kost, logi, dagliga rutiner etc.), vilket betyg mellan 1 och 10 skulle Du då sätta, där 1 = mycket dåligt och 10 = bästa tänkbara?**

Ingen kommentar.

Betyg  
9

**7. Om Du fick betygsätta verksamhetens arbete med att motivera klienten till samverkan enligt den individuellt upprättade behandlingsplanen, vilket betyg mellan 1 och 10 skulle Du då sätta, där 1 = mycket dåligt och 10 = bästa tänkbara?**

Jag har inget att klaga på i detta.

Betyg  
10

**8. Om Du fick betygsätta verksamhetens sociala kontroll av klienten (kontroll av destruktivt beteende, kriminalitet, missbruk och begränsning av rörelsefrihet), vilket betyg mellan 1 och 10 skulle Du då sätta, där 1 = mycket dåligt och 10 = bästa tänkbara?**

Det var inte aktuellt med social kontroll.

Betyg  
-

**9. Om Du fick betygsätta möjligheten till arbete och studier för klienten, vilket betyg mellan 1 och 10 skulle Du då sätta, där 1 = mycket dåligt och 10 = bästa tänkbara?**

Fanns olika grupp med sysselsättning typ babysim, föräldrargrupp, de kollar upp lite vad behoven är och ordnar därefter.

Betyg  
7

**10. Om Du fick betygsätta möjligheten till fritidsaktiviteter för klienten, vilket betyg mellan 1 och 10 skulle Du då sätta, där 1 = mycket dåligt och 10 = bästa tänkbara?**

De åkte på utflykter.

Betyg  
7

**Murars Gård**

**11. Om Du fick betygsätta verksamhetens arbete med klientens föräldrar/anhöriga (anhörigboende, umgängesmöjligheter och övrig kontakt), vilket betyg mellan 1 och 10 skulle Du då sätta, där 1 = mycket dåligt och 10 = bästa tänkbara?**

Betyg  
10

De gjorde ett jättebra jobb med nätverket. Hade kontakt med släkten runt kvinnan och samordnade möten.

**12. Om Du fick betygsätta uppföljning och rapportering kring klienten från verksamhetens sida (regelbundna möten, muntlig information, skriftliga rapporter etc.), vilket betyg mellan 1 och 10 skulle Du då sätta, där 1 = mycket dåligt och 10 = bästa tänkbara?**

Betyg  
10

Bra på rapportering muntliga och skriftliga, de höll hög kvalitet.

**13. Om Du fick betygsätta verksamhetens planering och genomförande av utslussning av klienten, vilket betyg mellan 1 och 10 skulle Du då sätta, där 1 = mycket dåligt och 10 = bästa tänkbara?**

Betyg  
9

Var en bra plan uppgjord. De var behjälpliga. Blev familjehemsplacering av barnet, familjehemmet var på verksamheten för att ta del av situationen.

**14. Om Du fick betygsätta denna placering ifråga om hur väl den passade/matchade klienten, vilket betyg mellan 1 och 10 skulle Du då sätta, där 1 = mycket dåligt och 10 = bästa tänkbara?**

Betyg  
9

Ingen kommentar.

**15. Skulle Du i ett liknande ärende rekommendera en placering inom samma verksamhet?**

Ja.

**16. Vilka anser Du är verksamhetens starkaste sidor?**

De är lättillgängliga. Inte ute efter att tjäna pengar, de hör av sig direkt om annan lösning behövs. Trevlig och professionell personal.



**Murars Gård**

**17. Vilka anser Du är verksamhetens svagaste sidor?**

Eventuellt att de kunde förbättra fritidsaktiviteterna, kan bli långtråkigt för de boende.

**18. Är det någon typ av tjänst eller kompetens som Du saknar hos den här verksamheten i samband med placeringar?**

Nej saknar inget.

**19. Med utgångspunkt från Dina erfarenheter, vilket betyg mellan 1 och 10 skulle Du då ge verksamheten som en helhetsbedömning, där 1 = mycket dåligt och 10 = bästa tänkbara?**

Ingen kommentar.

Betyg

9

**Övriga kommentarer och synpunkter**

Jag rekommenderar dem.

Intervjuad

**Leksands kommun**

C 150593 M 225741

PC 103662 S 2

Intervjudatum 2012-02-13

**Kommentar om intervjun:**

**1. Är aktuell placering pågående i verksamheten just nu?**

Placeringen avslutades 110711.

**2. Vilken typ av placering gäller det (familj, vuxen, barn, par, förälder och barn, akutplacering, behandling, utredning, vård etc.)?**

Det var en utredningsplacering, SoL, som var tänkt i åtta veckor.

**3a. Om Du fick betygsätta den information som ni fick om verksamheten, innan ert beslut om placering, vilket betyg mellan 1 och 10 skulle Du då sätta, där 1 = mycket dåligt och 10 = bästa tänkbara?**

Betyg

-

Det var chefen som tog in informationen, jag kom in senare när placeringen startat.

**3b. Hur fick du kännedom om verksamheten (placeringservice, kollega, broschyr, utskick etc.)?**

Fick kännedom om dem via denna placering, har inte hört talas om dem innan.

**4. Om Du fick betygsätta mottagande och introduktion av er klient, vilket betyg mellan 1 och 10 skulle Du då sätta, där 1 = mycket dåligt och 10 = bästa tänkbara?**

Betyg

8

Var med dit och hälsade på och fick en grundlig husesyn. Klienten blev insatt i deras regler, de var tydliga om hur det fungerar hos dem.

**Murars Gård**

**5. Om Du fick betygsätta verksamhetens arbete kring klientens behandlingsplan (upprättande, redovisningar, arbetet enligt denna plan etc.), vilket betyg mellan 1 och 10 skulle Du då sätta, där 1 = mycket dåligt och 10 = bästa tänkbara?**

Vi hade en tanke som inte blev av, de började jobba efter den planen.

Betyg  
6

**6. Om Du fick betygsätta verksamhetens omvårdnadsinsatser gentemot klienten (kost, logi, dagliga rutiner etc.), vilket betyg mellan 1 och 10 skulle Du då sätta, där 1 = mycket dåligt och 10 = bästa tänkbara?**

Finns inget att anmärka på när det gäller omvårdnaden.

Betyg  
10

**7. Om Du fick betygsätta verksamhetens arbete med att motivera klienten till samverkan enligt den individuellt upprättade behandlingsplanen, vilket betyg mellan 1 och 10 skulle Du då sätta, där 1 = mycket dåligt och 10 = bästa tänkbara?**

De försökte bra, de nådde inte riktigt fram.

Betyg  
8

**8. Om Du fick betygsätta verksamhetens sociala kontroll av klienten (kontroll av destruktivt beteende, kriminalitet, missbruk och begränsning av rörelsefrihet), vilket betyg mellan 1 och 10 skulle Du då sätta, där 1 = mycket dåligt och 10 = bästa tänkbara?**

Blev att de jobbade med beteendet även om det inte stod i planen. De borde haft mer personal, nu var det här under sommaren och det kanske påverkar.

Betyg  
7

**9. Om Du fick betygsätta möjligheten till arbete och studier för klienten, vilket betyg mellan 1 och 10 skulle Du då sätta, där 1 = mycket dåligt och 10 = bästa tänkbara?**

Var inte aktuellt med detta.

Betyg  
-

**10. Om Du fick betygsätta möjligheten till fritidsaktiviteter för klienten, vilket betyg mellan 1 och 10 skulle Du då sätta, där 1 = mycket dåligt och 10 = bästa tänkbara?**

Fanns absolut möjligheter till aktiviteter.

Betyg  
8

**Murars Gård**

**11. Om Du fick betygsätta verksamhetens arbete med klientens föräldrar/anhöriga (anhörigboende, umgängesmöjligheter och övrig kontakt), vilket betyg mellan 1 och 10 skulle Du då sätta, där 1 = mycket dåligt och 10 = bästa tänkbara?**

Var inte aktuellt med detta.

Betyg  
-

**12. Om Du fick betygsätta uppföljning och rapportering kring klienten från verksamhetens sida (regelbundna möten, muntlig information, skriftliga rapporter etc.), vilket betyg mellan 1 och 10 skulle Du då sätta, där 1 = mycket dåligt och 10 = bästa tänkbara?**

De kunde ha kontaktat fler gånger utifrån allt som hände. Vi fick en skriftlig slutrapport.

Betyg  
7

**13. Om Du fick betygsätta verksamhetens planering och genomförande av utslussning av klienten, vilket betyg mellan 1 och 10 skulle Du då sätta, där 1 = mycket dåligt och 10 = bästa tänkbara?**

Blev utsluss direkt till familjehem för barnen, Murars var behjälplig i detta och såg till att det på ett bra sätt. Allt gick så snabbt pga att det kunde inte garantera barnens säkerhet.

Betyg  
6

**14. Om Du fick betygsätta denna placering ifråga om hur väl den passade/matchade klienten, vilket betyg mellan 1 och 10 skulle Du då sätta, där 1 = mycket dåligt och 10 = bästa tänkbara?**

Placeringen var för att utreda föräldraförmågan och det fick vi svar på. Klienten har svårt att tillgodogöra sig behandling.

Betyg  
9

**15. Skulle Du i ett liknande ärende rekommendera en placering inom samma verksamhet?**

Ja.

**16. Vilka anser Du är verksamhetens starkaste sidor?**

De har bra personal och en bra miljö.

**Murars Gård**

**17. Vilka anser Du är verksamhetens svagaste sidor?**

Det var låg bemanning under sommaren. Kunde ha gett mer skriftliga rapporter.

**18. Är det någon typ av tjänst eller kompetens som Du saknar hos den här verksamheten i samband med placeringar?**

Saknar inget. Personalen var duktig och pedagogiska.

**19. Med utgångspunkt från Dina erfarenheter, vilket betyg mellan 1 och 10 skulle Du då ge verksamheten som en helhetsbedömning, där 1 = mycket dåligt och 10 = bästa tänkbara?**

Ingen kommentar.

Betyg

8

**Övriga kommentarer och synpunkter**

Ingen övrig kommentar eller synpunkt.

---

Intervjuad

**Karlskoga Kommun**

C 870979 M 225664

PC 103662 S 2

Intervjudatum 2012-02-10

**Kommentar om intervjun:**

**1. Är aktuell placering pågående i verksamheten just nu?**

Ja, placeringen påbörjades 111013.

**2. Vilken typ av placering gäller det (familj, vuxen, barn, par, förälder och barn, akutplacering, behandling, utredning, vård etc.)?**

Det är en SoL-placering.

**3a. Om Du fick betygsätta den information som ni fick om verksamheten, innan ert beslut om placering, vilket betyg mellan 1 och 10 skulle Du då sätta, där 1 = mycket dåligt och 10 = bästa tänkbara?**

**Betyg**

**9**

Vi fick bra information, de berättade om verksamheten och hur de jobbar.

**3b. Hur fick du kännedom om verksamheten (placeringservice, kollega, broschyr, utskick etc.)?**

Sökte via Internet.

**4. Om Du fick betygsätta mottagande och introduktion av er klient, vilket betyg mellan 1 och 10 skulle Du då sätta, där 1 = mycket dåligt och 10 = bästa tänkbara?**

**Betyg**

**10**

Jättebra mottagande.

**Murars Gård**

**5. Om Du fick betygsätta verksamhetens arbete kring klientens behandlingsplan (upprättande, redovisningar, arbetet enligt denna plan etc.), vilket betyg mellan 1 och 10 skulle Du då sätta, där 1 = mycket dåligt och 10 = bästa tänkbara?**

Ingen kommentar.

Betyg  
10

**6. Om Du fick betygsätta verksamhetens omvårdnadsinsatser gentemot klienten (kost, logi, dagliga rutiner etc.), vilket betyg mellan 1 och 10 skulle Du då sätta, där 1 = mycket dåligt och 10 = bästa tänkbara?**

Ingen kommentar.

Betyg  
10

**7. Om Du fick betygsätta verksamhetens arbete med att motivera klienten till samverkan enligt den individuellt upprättade behandlingsplanen, vilket betyg mellan 1 och 10 skulle Du då sätta, där 1 = mycket dåligt och 10 = bästa tänkbara?**

Väldigt svårt uppdrag, vet att det varit väldigt problematiskt utifrån placeringens karaktär.

Betyg  
8

**8. Om Du fick betygsätta verksamhetens sociala kontroll av klienten (kontroll av destruktivt beteende, kriminalitet, missbruk och begränsning av rörelsefrihet), vilket betyg mellan 1 och 10 skulle Du då sätta, där 1 = mycket dåligt och 10 = bästa tänkbara?**

De har kontroll över beteendet.

Betyg  
10

**9. Om Du fick betygsätta möjligheten till arbete och studier för klienten, vilket betyg mellan 1 och 10 skulle Du då sätta, där 1 = mycket dåligt och 10 = bästa tänkbara?**

Skolgång för barnet.

Betyg  
10

**10. Om Du fick betygsätta möjligheten till fritidsaktiviteter för klienten, vilket betyg mellan 1 och 10 skulle Du då sätta, där 1 = mycket dåligt och 10 = bästa tänkbara?**

Ingen kommentar.

Betyg  
10

**Murars Gård**

**11. Om Du fick betygsätta verksamhetens arbete med klientens föräldrar/anhöriga (anhörigboende, umgängesmöjligheter och övrig kontakt), vilket betyg mellan 1 och 10 skulle Du då sätta, där 1 = mycket dåligt och 10 = bästa tänkbara?**

Det finns möjligheter till nätverksarbete.

Betyg  
8

**12. Om Du fick betygsätta uppföljning och rapportering kring klienten från verksamhetens sida (regelbundna möten, muntlig information, skriftliga rapporter etc.), vilket betyg mellan 1 och 10 skulle Du då sätta, där 1 = mycket dåligt och 10 = bästa tänkbara?**

De skickar regelbundna rapporter.

Betyg  
10

**13. Om Du fick betygsätta verksamhetens planering och genomförande av utslussning av klienten, vilket betyg mellan 1 och 10 skulle Du då sätta, där 1 = mycket dåligt och 10 = bästa tänkbara?**

Är inte där ännu.

Betyg  
-

**14. Om Du fick betygsätta denna placering ifråga om hur väl den passade/matchade klienten, vilket betyg mellan 1 och 10 skulle Du då sätta, där 1 = mycket dåligt och 10 = bästa tänkbara?**

Ingen kommentar.

Betyg  
10

**15. Skulle Du i ett liknande ärende rekommendera en placering inom samma verksamhet?**

Ja.

**16. Vilka anser Du är verksamhetens starkaste sidor?**

De är engagerade, fixar och donar, informerar och hör av sig, återrapporterar.



**Murars Gård**

**17. Vilka anser Du är verksamhetens svagaste sidor?**

Kommer inte på någon svag sida nu.

**18. Är det någon typ av tjänst eller kompetens som Du saknar hos den här verksamheten i samband med placeringar?**

Nej saknar inget, de plockar in det som behövs.

**19. Med utgångspunkt från Dina erfarenheter, vilket betyg mellan 1 och 10 skulle Du då ge verksamheten som en helhetsbedömning, där 1 = mycket dåligt och 10 = bästa tänkbara?**

Ingen kommentar.

Betyg

10

**Övriga kommentarer och synpunkter**

De har haft bra bemötande mot mig och klienten.

Intervjuad

**Bollnäs Kommun**

C 775098 M 225586

PC 103662 S 2

Intervjudatum 2012-02-09

**Kommentar om intervjun:**

**1. Är aktuell placering pågående i verksamheten just nu?**

Nej, det var en kortare placering och den avslutades 110127.

**2. Vilken typ av placering gäller det (familj, vuxen, barn, par, förälder och barn, akutplacering, behandling, utredning, vård etc.)?**

Det var en SoL-placering.

**3a. Om Du fick betygsätta den information som ni fick om verksamheten, innan ert beslut om placering, vilket betyg mellan 1 och 10 skulle Du då sätta, där 1 = mycket dåligt och 10 = bästa tänkbara?**

Betyg

10

Jag har mångårig erfarenhet av dem. Brukar göra studiebesök tillsammans med klient, som då får information. De beskriver hur man jobbar, regler och visar runt.

**3b. Hur fick du kännedom om verksamheten (placeringservice, kollega, broschyr, utskick etc.)?**

Via kontakter här på kommunen.

**4. Om Du fick betygsätta mottagande och introduktion av er klient, vilket betyg mellan 1 och 10 skulle Du då sätta, där 1 = mycket dåligt och 10 = bästa tänkbara?**

Betyg

10

Mottagandet var väldigt välkomnande.

**Murars Gård**

**5. Om Du fick betygsätta verksamhetens arbete kring klientens behandlingsplan (upprättande, redovisningar, arbetet enligt denna plan etc.), vilket betyg mellan 1 och 10 skulle Du då sätta, där 1 = mycket dåligt och 10 = bästa tänkbara?**

Vi har väldigt gott samarbete och jag har stort förtroende för dem. De gör vad de ska, de har många års erfarenhet.

Betyg  
10

**6. Om Du fick betygsätta verksamhetens omvårdnadsinsatser gentemot klienten (kost, logi, dagliga rutiner etc.), vilket betyg mellan 1 och 10 skulle Du då sätta, där 1 = mycket dåligt och 10 = bästa tänkbara?**

Ingen kommentar.

Betyg  
10

**7. Om Du fick betygsätta verksamhetens arbete med att motivera klienten till samverkan enligt den individuellt upprättade behandlingsplanen, vilket betyg mellan 1 och 10 skulle Du då sätta, där 1 = mycket dåligt och 10 = bästa tänkbara?**

Absolut maximalt. De är duktiga på att hantera olika problematik.

Betyg  
10

**8. Om Du fick betygsätta verksamhetens sociala kontroll av klienten (kontroll av destruktivt beteende, kriminalitet, missbruk och begränsning av rörelsefrihet), vilket betyg mellan 1 och 10 skulle Du då sätta, där 1 = mycket dåligt och 10 = bästa tänkbara?**

Ingen kommentar.

Betyg  
10

**9. Om Du fick betygsätta möjligheten till arbete och studier för klienten, vilket betyg mellan 1 och 10 skulle Du då sätta, där 1 = mycket dåligt och 10 = bästa tänkbara?**

Mamman var föräldraledig och det var inte aktuellt med detta.

Betyg  
-

**10. Om Du fick betygsätta möjligheten till fritidsaktiviteter för klienten, vilket betyg mellan 1 och 10 skulle Du då sätta, där 1 = mycket dåligt och 10 = bästa tänkbara?**

De har vissa dagar då de gör utflykter.

Betyg  
8

**Murars Gård**

**11. Om Du fick betygsätta verksamhetens arbete med klientens föräldrar/anhöriga (anhörigboende, umgängesmöjligheter och övrig kontakt), vilket betyg mellan 1 och 10 skulle Du då sätta, där 1 = mycket dåligt och 10 = bästa tänkbara?**

Betyg  
10

De tar emot anhöriga och välkomnar besök.

**12. Om Du fick betygsätta uppföljning och rapportering kring klienten från verksamhetens sida (regelbundna möten, muntlig information, skriftliga rapporter etc.), vilket betyg mellan 1 och 10 skulle Du då sätta, där 1 = mycket dåligt och 10 = bästa tänkbara?**

Betyg  
10

Fungerar bra, både muntligt och skriftligt. Man får bra feedback, de ringer om det är något extra.

**13. Om Du fick betygsätta verksamhetens planering och genomförande av utslussning av klienten, vilket betyg mellan 1 och 10 skulle Du då sätta, där 1 = mycket dåligt och 10 = bästa tänkbara?**

Betyg  
10

Det behövdes annan insats för barnet och denna placering avbröts. Murars var med i detta och hade fortsatt kontakt med klienten efteråt.

**14. Om Du fick betygsätta denna placering ifråga om hur väl den passade/matchade klienten, vilket betyg mellan 1 och 10 skulle Du då sätta, där 1 = mycket dåligt och 10 = bästa tänkbara?**

Betyg  
10

Ingen kommentar.

**15. Skulle Du i ett liknande ärende rekommendera en placering inom samma verksamhet?**

Ja.

**16. Vilka anser Du är verksamhetens starkaste sidor?**

De är professionella. De har barnfokus och ser samspelet mellan föräldrar – barn.

**Murars Gård**

**17. Vilka anser Du är verksamhetens svagaste sidor?**

Inget jag kommer på.

**18. Är det någon typ av tjänst eller kompetens som Du saknar hos den här verksamheten i samband med placeringar?**

Om det behövs särskild psykologkontakt tar de in detta, de har kontakter knutna till sig.

**19. Med utgångspunkt från Dina erfarenheter, vilket betyg mellan 1 och 10 skulle Du då ge verksamheten som en helhetsbedömning, där 1 = mycket dåligt och 10 = bästa tänkbara?**

Ingen kommentar.

Betyg

10

**Övriga kommentarer och synpunkter**

Ingen övrig kommentar eller synpunkt.

Intervjuad

**Uppsala Kommun**

C 682289 M 225294

PC 103662 S 2

Intervjudatum 2012-02-07

**Kommentar om intervjun:**

Handläggaren har valt att svara på frågorna via mail.

**1. Är aktuell placering pågående i verksamheten just nu?**

Ja, placeringen är pågående och påbörjades 110505.

**2. Vilken typ av placering gäller det (familj, vuxen, barn, par, förälder och barn, akutplacering, behandling, utredning, vård etc.)?**

Behandling.

**3a. Om Du fick betygsätta den information som ni fick om verksamheten, innan ert beslut om placering, vilket betyg mellan 1 och 10 skulle Du då sätta, där 1 = mycket dåligt och 10 = bästa tänkbara?**

Betyg

5

Boende i rum i stort hus. Långt från Uppsala, ej platstolk.

**3b. Hur fick du kännedom om verksamheten (placeringservice, kollega, broschyr, utskick etc.)?**

Kommunens ramavtal.

**4. Om Du fick betygsätta mottagande och introduktion av er klient, vilket betyg mellan 1 och 10 skulle Du då sätta, där 1 = mycket dåligt och 10 = bästa tänkbara?**

Betyg

8

Öppna, vänliga, varma.

**Murars Gård**

**5. Om Du fick betygsätta verksamhetens arbete kring klientens behandlingsplan (upprättande, redovisningar, arbetet enligt denna plan etc.), vilket betyg mellan 1 och 10 skulle Du då sätta, där 1 = mycket dåligt och 10 = bästa tänkbara?**

De har hållit sig till plan.

Betyg  
6

**6. Om Du fick betygsätta verksamhetens omvårdnadsinsatser gentemot klienten (kost, logi, dagliga rutiner etc.), vilket betyg mellan 1 och 10 skulle Du då sätta, där 1 = mycket dåligt och 10 = bästa tänkbara?**

Veckoschema som följs, aktiviteter i vardagen, möjlighet till förskola.

Betyg  
7

**7. Om Du fick betygsätta verksamhetens arbete med att motivera klienten till samverkan enligt den individuellt upprättade behandlingsplanen, vilket betyg mellan 1 och 10 skulle Du då sätta, där 1 = mycket dåligt och 10 = bästa tänkbara?**

Kommit långt i kontakten med klienten. Språksvårigheter svenska-klientspråk, använder ev lite tolk. Förslag på förbättring: Tolk vid behov.

Betyg  
7

**8. Om Du fick betygsätta verksamhetens sociala kontroll av klienten (kontroll av destruktivt beteende, kriminalitet, missbruk och begränsning av rörelsefrihet), vilket betyg mellan 1 och 10 skulle Du då sätta, där 1 = mycket dåligt och 10 = bästa tänkbara?**

De har koll. Någon personal har varit dålig på att återkoppla till socialtjänst om hur det gått i situationer.

Betyg  
9

**9. Om Du fick betygsätta möjligheten till arbete och studier för klienten, vilket betyg mellan 1 och 10 skulle Du då sätta, där 1 = mycket dåligt och 10 = bästa tänkbara?**

Vet ej.

Betyg  
-

**10. Om Du fick betygsätta möjligheten till fritidsaktiviteter för klienten, vilket betyg mellan 1 och 10 skulle Du då sätta, där 1 = mycket dåligt och 10 = bästa tänkbara?**

Vet ej.

Betyg  
-

**Murars Gård**

**11. Om Du fick betygsätta verksamhetens arbete med klientens föräldrar/anhöriga (anhörigboende, umgängesmöjligheter och övrig kontakt), vilket betyg mellan 1 och 10 skulle Du då sätta, där 1 = mycket dåligt och 10 = bästa tänkbara?**

Betyg  
8

Vänner kan hälsa på och ibland sova över.

**12. Om Du fick betygsätta uppföljning och rapportering kring klienten från verksamhetens sida (regelbundna möten, muntlig information, skriftliga rapporter etc.), vilket betyg mellan 1 och 10 skulle Du då sätta, där 1 = mycket dåligt och 10 = bästa tänkbara?**

Betyg  
8

Bra med möten. Någon personal har ej rapporterat enl ök.

**13. Om Du fick betygsätta verksamhetens planering och genomförande av utslussning av klienten, vilket betyg mellan 1 och 10 skulle Du då sätta, där 1 = mycket dåligt och 10 = bästa tänkbara?**

Betyg  
-

Vet ej.

**14. Om Du fick betygsätta denna placering ifråga om hur väl den passade/matchade klienten, vilket betyg mellan 1 och 10 skulle Du då sätta, där 1 = mycket dåligt och 10 = bästa tänkbara?**

Betyg  
8

Litet, familjärt. Långt från vänner för klienter.

**15. Skulle Du i ett liknande ärende rekommendera en placering inom samma verksamhet?**

Ja.

**16. Vilka anser Du är verksamhetens starkaste sidor?**

Litet, familjärt, avsides, fixar med transport.



**Murars Gård**

**17. Vilka anser Du är verksamhetens svagaste sidor?**

Att det känns lite avses, långt för att besöka klienter och för dem att ta emot besök, därmed svårare att motivera behandling.

**18. Är det någon typ av tjänst eller kompetens som Du saknar hos den här verksamheten i samband med placeringar?**

Inget svar.

**19. Med utgångspunkt från Dina erfarenheter, vilket betyg mellan 1 och 10 skulle Du då ge verksamheten som en helhetsbedömning, där 1 = mycket dåligt och 10 = bästa tänkbara?**

Ingen kommentar.

Betyg

7

**Övriga kommentarer och synpunkter**

Ingen övrig kommentar eller synpunkt.

Intervjuad

**Uppsala Kommun**

C 682289 M 225283

PC 103662 S 2

Intervjudatum 2012-02-06

**Kommentar om intervjun:**

**1. Är aktuell placering pågående i verksamheten just nu?**

Nej, placeringen avslutades 111130.

**2. Vilken typ av placering gäller det (familj, vuxen, barn, par, förälder och barn, akutplacering, behandling, utredning, vård etc.)?**

Det var en mamma / barn placering, SoL.

**3a. Om Du fick betygsätta den information som ni fick om verksamheten, innan ert beslut om placering, vilket betyg mellan 1 och 10 skulle Du då sätta, där 1 = mycket dåligt och 10 = bästa tänkbara?**

Betyg

-

Jag var inte med i detta, utan kom in som medhandläggare lite senare.

**3b. Hur fick du kännedom om verksamheten (placeringservice, kollega, broschyr, utskick etc.)?**

Fick kännedom om dem när jag kom in i detta ärende.

**4. Om Du fick betygsätta mottagande och introduktion av er klient, vilket betyg mellan 1 och 10 skulle Du då sätta, där 1 = mycket dåligt och 10 = bästa tänkbara?**

Betyg

10

Det var ett varmt bemötande, man kände sig välkommen.

**Murars Gård**

**5. Om Du fick betygsätta verksamhetens arbete kring klientens behandlingsplan (upprättande, redovisningar, arbetet enligt denna plan etc.), vilket betyg mellan 1 och 10 skulle Du då sätta, där 1 = mycket dåligt och 10 = bästa tänkbara?**

De var lite vaga/försiktiga i sin bedömning av förmågor, lite snälla i bedömningen.

Betyg

5

**6. Om Du fick betygsätta verksamhetens omvårdnadsinsatser gentemot klienten (kost, logi, dagliga rutiner etc.), vilket betyg mellan 1 och 10 skulle Du då sätta, där 1 = mycket dåligt och 10 = bästa tänkbara?**

Ingen kommentar.

Betyg

9

**7. Om Du fick betygsätta verksamhetens arbete med att motivera klienten till samverkan enligt den individuellt upprättade behandlingsplanen, vilket betyg mellan 1 och 10 skulle Du då sätta, där 1 = mycket dåligt och 10 = bästa tänkbara?**

Det hänger lite ihop med det försiktiga/vaga.

Betyg

6

**8. Om Du fick betygsätta verksamhetens sociala kontroll av klienten (kontroll av destruktivt beteende, kriminalitet, missbruk och begränsning av rörelsefrihet), vilket betyg mellan 1 och 10 skulle Du då sätta, där 1 = mycket dåligt och 10 = bästa tänkbara?**

Ingick inte i uppdraget.

Betyg

-

**9. Om Du fick betygsätta möjligheten till arbete och studier för klienten, vilket betyg mellan 1 och 10 skulle Du då sätta, där 1 = mycket dåligt och 10 = bästa tänkbara?**

Var inte aktuellt med detta.

Betyg

-

**10. Om Du fick betygsätta möjligheten till fritidsaktiviteter för klienten, vilket betyg mellan 1 och 10 skulle Du då sätta, där 1 = mycket dåligt och 10 = bästa tänkbara?**

Det fanns aktiviteter utifrån behovet.

Betyg

8

**Murars Gård**

**11. Om Du fick betygsätta verksamhetens arbete med klientens föräldrar/anhöriga (anhörigboende, umgängesmöjligheter och övrig kontakt), vilket betyg mellan 1 och 10 skulle Du då sätta, där 1 = mycket dåligt och 10 = bästa tänkbara?**

Betyg  
8

Ingen kommentar.

**12. Om Du fick betygsätta uppföljning och rapportering kring klienten från verksamhetens sida (regelbundna möten, muntlig information, skriftliga rapporter etc.), vilket betyg mellan 1 och 10 skulle Du då sätta, där 1 = mycket dåligt och 10 = bästa tänkbara?**

Betyg  
8

Muntliga och skriftliga rapporter.

**13. Om Du fick betygsätta verksamhetens planering och genomförande av utslussning av klienten, vilket betyg mellan 1 och 10 skulle Du då sätta, där 1 = mycket dåligt och 10 = bästa tänkbara?**

Betyg  
7

Utslussen fungerade. I den ista delen i utslussen till hemmet missade vi varandra lite. Jag gick miste om deras oro, detta fick jag inte grepp om förrän då.

**14. Om Du fick betygsätta denna placering ifråga om hur väl den passade/matchade klienten, vilket betyg mellan 1 och 10 skulle Du då sätta, där 1 = mycket dåligt och 10 = bästa tänkbara?**

Betyg  
8

Placeringen har passat väldigt bra, det enda är att det ligger geografiskt långt bort för kvinnan.

**15. Skulle Du i ett liknande ärende rekommendera en placering inom samma verksamhet?**

Egentligen inte, då det ligger geografiskt långt bort men för vissa klienter kan jag tänka mig att rekommendera dem.

**16. Vilka anser Du är verksamhetens starkaste sidor?**

Deras starka sidor är värme, bra mottagande, hemtrevligt.

**Murars Gård**

**17. Vilka anser Du är verksamhetens svagaste sidor?**

De kunde vara tydligare i bedömningar i förmåga och brister hos klient, mer öppna och tydliga inför klienten.

**18. Är det någon typ av tjänst eller kompetens som Du saknar hos den här verksamheten i samband med placeringar?**

Nej, jag har inte saknat något.

**19. Med utgångspunkt från Dina erfarenheter, vilket betyg mellan 1 och 10 skulle Du då ge verksamheten som en helhetsbedömning, där 1 = mycket dåligt och 10 = bästa tänkbara?**

Ingen kommentar.

Betyg

7

**Övriga kommentarer och synpunkter**

Fint bemötande mot klient och oss.

Intervjuad

**Hedemora Kommun**

C 127219 M 224896

PC 103662 S 2

Intervjudatum 2012-02-01

**Kommentar om intervjun:**

**1. Är aktuell placering pågående i verksamheten just nu?**

Nej, placeringen avslutades 111031.

**2. Vilken typ av placering gäller det (familj, vuxen, barn, par, förälder och barn, akutplacering, behandling, utredning, vård etc.)?**

Det var en mor-barn placering, SoL.

**3a. Om Du fick betygsätta den information som ni fick om verksamheten, innan ert beslut om placering, vilket betyg mellan 1 och 10 skulle Du då sätta, där 1 = mycket dåligt och 10 = bästa tänkbara?**

Betyg

9

Var bara lite information innan placering då det var en akut placering. Sedan väl vid placering fick jag bra information.

**3b. Hur fick du kännedom om verksamheten (placeringservice, kollega, broschyr, utskick etc.)?**

Via placeringen.

**4. Om Du fick betygsätta mottagande och introduktion av er klient, vilket betyg mellan 1 och 10 skulle Du då sätta, där 1 = mycket dåligt och 10 = bästa tänkbara?**

Betyg

10

Var ett jättebra mottagande.

**Murars Gård**

**5. Om Du fick betygsätta verksamhetens arbete kring klientens behandlingsplan (upprättande, redovisningar, arbetet enligt denna plan etc.), vilket betyg mellan 1 och 10 skulle Du då sätta, där 1 = mycket dåligt och 10 = bästa tänkbara?**

Hade det varit en längre placering så hade det nog blivit ett maxbetyg.

Betyg  
9

**6. Om Du fick betygsätta verksamhetens omvårdnadsinsatser gentemot klienten (kost, logi, dagliga rutiner etc.), vilket betyg mellan 1 och 10 skulle Du då sätta, där 1 = mycket dåligt och 10 = bästa tänkbara?**

Ingen kommentar.

Betyg  
10

**7. Om Du fick betygsätta verksamhetens arbete med att motivera klienten till samverkan enligt den individuellt upprättade behandlingsplanen, vilket betyg mellan 1 och 10 skulle Du då sätta, där 1 = mycket dåligt och 10 = bästa tänkbara?**

Ingen kommentar.

Betyg  
10

**8. Om Du fick betygsätta verksamhetens sociala kontroll av klienten (kontroll av destruktivt beteende, kriminalitet, missbruk och begränsning av rörelsefrihet), vilket betyg mellan 1 och 10 skulle Du då sätta, där 1 = mycket dåligt och 10 = bästa tänkbara?**

Var inte aktuellt med detta i den här placeringen.

Betyg  
-

**9. Om Du fick betygsätta möjligheten till arbete och studier för klienten, vilket betyg mellan 1 och 10 skulle Du då sätta, där 1 = mycket dåligt och 10 = bästa tänkbara?**

Fanns möjligheter till detta, var skolgång på plats till flickan.

Betyg  
10

**10. Om Du fick betygsätta möjligheten till fritidsaktiviteter för klienten, vilket betyg mellan 1 och 10 skulle Du då sätta, där 1 = mycket dåligt och 10 = bästa tänkbara?**

Har varit mycket aktiviteter inom verksamheten.

Betyg  
9

**Murars Gård**

**11. Om Du fick betygsätta verksamhetens arbete med klientens föräldrar/anhöriga (anhörigboende, umgängesmöjligheter och övrig kontakt), vilket betyg mellan 1 och 10 skulle Du då sätta, där 1 = mycket dåligt och 10 = bästa tänkbara?**

Var inte aktuellt med detta i den här placeringen.

Betyg  
-

**12. Om Du fick betygsätta uppföljning och rapportering kring klienten från verksamhetens sida (regelbundna möten, muntlig information, skriftliga rapporter etc.), vilket betyg mellan 1 och 10 skulle Du då sätta, där 1 = mycket dåligt och 10 = bästa tänkbara?**

Detta har fungerat jättebra.

Betyg  
10

**13. Om Du fick betygsätta verksamhetens planering och genomförande av utslussning av klienten, vilket betyg mellan 1 och 10 skulle Du då sätta, där 1 = mycket dåligt och 10 = bästa tänkbara?**

Detta gick väldigt fort då mamman valde att åka hem.

Betyg  
10

**14. Om Du fick betygsätta denna placering ifråga om hur väl den passade/matchade klienten, vilket betyg mellan 1 och 10 skulle Du då sätta, där 1 = mycket dåligt och 10 = bästa tänkbara?**

Ingen kommentar.

Betyg  
10

**15. Skulle Du i ett liknande ärende rekommendera en placering inom samma verksamhet?**

Ja.

**16. Vilka anser Du är verksamhetens starkaste sidor?**

Trevligt bemötande, kändes välkomnande. Kunnig, kompetent personal. Verksamheten ligger i fin miljö.



**Murars Gård**

**17. Vilka anser Du är verksamhetens svagaste sidor?**

Kommer inte på något just nu.

**18. Är det någon typ av tjänst eller kompetens som Du saknar hos den här verksamheten i samband med placeringar?**

Nej.

**19. Med utgångspunkt från Dina erfarenheter, vilket betyg mellan 1 och 10 skulle Du då ge verksamheten som en helhetsbedömning, där 1 = mycket dåligt och 10 = bästa tänkbara?**

Betyg

9

Ingen kommentar.

**Övriga kommentarer och synpunkter**

Otroligt nöjd med dem, de är bra att ha och göra med.

Intervjuad

**Ånge Kommun**

C 13884 M 202236

PC 103662 S 2

Intervjudatum 2011-03-11

**Kommentar om intervjun:**

**1. Är aktuell placering pågående i verksamheten just nu?**

Ja, placeringen är pågående.

**2. Vilken typ av placering gäller det (familj, vuxen, barn, par, förälder och barn, akutplacering, behandling, utredning, vård etc.)?**

Mamma/barn-placering.

**3a. Om Du fick betygsätta den information som ni fick om verksamheten, innan ert beslut om placering, vilket betyg mellan 1 och 10 skulle Du då sätta, där 1 = mycket dåligt och 10 = bästa tänkbara?**

**Betyg**

**10**

Vi var där på studiebesök.

**3b. Hur fick du kännedom om verksamheten (placeringservice, kollega, broschyr, utskick etc.)?**

Genom en kollega.

**4. Om Du fick betygsätta mottagande och introduktion av er klient, vilket betyg mellan 1 och 10 skulle Du då sätta, där 1 = mycket dåligt och 10 = bästa tänkbara?**

**Betyg**

**10**

Mottagandet och introduktionen var bra.

**Murars Gård**

**5. Om Du fick betygsätta verksamhetens arbete kring klientens behandlingsplan (upprättande, redovisningar, arbetet enligt denna plan etc.), vilket betyg mellan 1 och 10 skulle Du då sätta, där 1 = mycket dåligt och 10 = bästa tänkbara?**

Ingen kommentar.

Betyg  
9

**6. Om Du fick betygsätta verksamhetens omvårdnadsinsatser gentemot klienten (kost, logi, dagliga rutiner etc.), vilket betyg mellan 1 och 10 skulle Du då sätta, där 1 = mycket dåligt och 10 = bästa tänkbara?**

Ingen kommentar.

Betyg  
10

**7. Om Du fick betygsätta verksamhetens arbete med att motivera klienten till samverkan enligt den individuellt upprättade behandlingsplanen, vilket betyg mellan 1 och 10 skulle Du då sätta, där 1 = mycket dåligt och 10 = bästa tänkbara?**

Ingen kommentar.

Betyg  
10

**8. Om Du fick betygsätta verksamhetens sociala kontroll av klienten (kontroll av destruktivt beteende, kriminalitet, missbruk och begränsning av rörelsefrihet), vilket betyg mellan 1 och 10 skulle Du då sätta, där 1 = mycket dåligt och 10 = bästa tänkbara?**

Ingen kommentar.

Betyg  
8

**9. Om Du fick betygsätta möjligheten till arbete och studier för klienten, vilket betyg mellan 1 och 10 skulle Du då sätta, där 1 = mycket dåligt och 10 = bästa tänkbara?**

Inte aktuellt.

Betyg  
-

**10. Om Du fick betygsätta möjligheten till fritidsaktiviteter för klienten, vilket betyg mellan 1 och 10 skulle Du då sätta, där 1 = mycket dåligt och 10 = bästa tänkbara?**

Ingen kommentar.

Betyg  
9

**Murars Gård**

**11. Om Du fick betygsätta verksamhetens arbete med klientens föräldrar/anhöriga (anhörigboende, umgängesmöjligheter och övrig kontakt), vilket betyg mellan 1 och 10 skulle Du då sätta, där 1 = mycket dåligt och 10 = bästa tänkbara?**

Betyg

9

Ingen kommentar.

**12. Om Du fick betygsätta uppföljning och rapportering kring klienten från verksamhetens sida (regelbundna möten, muntlig information, skriftliga rapporter etc.), vilket betyg mellan 1 och 10 skulle Du då sätta, där 1 = mycket dåligt och 10 = bästa tänkbara?**

Betyg

10

Ingen kommentar.

**13. Om Du fick betygsätta verksamhetens planering och genomförande av utslussning av klienten, vilket betyg mellan 1 och 10 skulle Du då sätta, där 1 = mycket dåligt och 10 = bästa tänkbara?**

Betyg

8

Ingen kommentar.

**14. Om Du fick betygsätta denna placering ifråga om hur väl den passade/matchade klienten, vilket betyg mellan 1 och 10 skulle Du då sätta, där 1 = mycket dåligt och 10 = bästa tänkbara?**

Betyg

10

Ingen kommentar.

**15. Skulle Du i ett liknande ärende rekommendera en placering inom samma verksamhet?**

Ja.

**16. Vilka anser Du är verksamhetens starkaste sidor?**

Engagemanget, värmen, skyddstänket och att ingenting är omöjligt.

**Murars Gård**

**17. Vilka anser Du är verksamhetens svagaste sidor?**

Kan inte komma på några svaga sidor.

**18. Är det någon typ av tjänst eller kompetens som Du saknar hos den här verksamheten i samband med placeringar?**

Nej.

**19. Med utgångspunkt från Dina erfarenheter, vilket betyg mellan 1 och 10 skulle Du då ge verksamheten som en helhetsbedömning, där 1 = mycket dåligt och 10 = bästa tänkbara?**

Ingen kommentar.

Betyg

9

**Övriga kommentarer och synpunkter**

Inga övriga kommentarer.

Intervjuad

**Falu Kommun**

C 246101 M 201685

PC 103662 S 2

Intervjudatum 2011-03-07

**Kommentar om intervjun:**

**1. Är aktuell placering pågående i verksamheten just nu?**

Nej, placeringen är avslutad.

**2. Vilken typ av placering gäller det (familj, vuxen, barn, par, förälder och barn, akutplacering, behandling, utredning, vård etc.)?**

LVU-placering.

**3a. Om Du fick betygsätta den information som ni fick om verksamheten, innan ert beslut om placering, vilket betyg mellan 1 och 10 skulle Du då sätta, där 1 = mycket dåligt och 10 = bästa tänkbara?**

Betyg

8

Jag fick bra information via telefon och deras hemsida. Jag fick även information av en kollega mig som använt sig av dem tidigare.

**3b. Hur fick du kännedom om verksamheten (placeringservice, kollega, broschyr, utskick etc.)?**

Genom en kollega.

**4. Om Du fick betygsätta mottagande och introduktion av er klient, vilket betyg mellan 1 och 10 skulle Du då sätta, där 1 = mycket dåligt och 10 = bästa tänkbara?**

Betyg

9

Mottagandet var jättebra och varmt, respektfullt mot familjen.

**Murars Gård**

**5. Om Du fick betygsätta verksamhetens arbete kring klientens behandlingsplan (upprättande, redovisningar, arbetet enligt denna plan etc.), vilket betyg mellan 1 och 10 skulle Du då sätta, där 1 = mycket dåligt och 10 = bästa tänkbara?**

Arbetet var bra.

Betyg  
8

**6. Om Du fick betygsätta verksamhetens omvårdnadsinsatser gentemot klienten (kost, logi, dagliga rutiner etc.), vilket betyg mellan 1 och 10 skulle Du då sätta, där 1 = mycket dåligt och 10 = bästa tänkbara?**

Ingen kommentar.

Betyg  
9

**7. Om Du fick betygsätta verksamhetens arbete med att motivera klienten till samverkan enligt den individuellt upprättade behandlingsplanen, vilket betyg mellan 1 och 10 skulle Du då sätta, där 1 = mycket dåligt och 10 = bästa tänkbara?**

De gjorde vad de kunde för att motivera.

Betyg  
8

**8. Om Du fick betygsätta verksamhetens sociala kontroll av klienten (kontroll av destruktivt beteende, kriminalitet, missbruk och begränsning av rörelsefrihet), vilket betyg mellan 1 och 10 skulle Du då sätta, där 1 = mycket dåligt och 10 = bästa tänkbara?**

De skötte den sociala kontrollen bra.

Betyg  
7

**9. Om Du fick betygsätta möjligheten till arbete och studier för klienten, vilket betyg mellan 1 och 10 skulle Du då sätta, där 1 = mycket dåligt och 10 = bästa tänkbara?**

Skola för barnen borde ha kommit igång tidigare än vad det gjordes.

Betyg  
4

**10. Om Du fick betygsätta möjligheten till fritidsaktiviteter för klienten, vilket betyg mellan 1 och 10 skulle Du då sätta, där 1 = mycket dåligt och 10 = bästa tänkbara?**

Möjligheterna var jättebra med badning och utomhus aktiviteter.

Betyg  
9

**Murars Gård**

**11. Om Du fick betygsätta verksamhetens arbete med klientens föräldrar/anhöriga (anhörigboende, umgängesmöjligheter och övrig kontakt), vilket betyg mellan 1 och 10 skulle Du då sätta, där 1 = mycket dåligt och 10 = bästa tänkbara?**

Det hann endast påbörjas smått, svårt för att sätta betyg.

Betyg  
-

**12. Om Du fick betygsätta uppföljning och rapportering kring klienten från verksamhetens sida (regelbundna möten, muntlig information, skriftliga rapporter etc.), vilket betyg mellan 1 och 10 skulle Du då sätta, där 1 = mycket dåligt och 10 = bästa tänkbara?**

Vi hade kontakt varje vecka.

Betyg  
8

**13. Om Du fick betygsätta verksamhetens planering och genomförande av utslussning av klienten, vilket betyg mellan 1 och 10 skulle Du då sätta, där 1 = mycket dåligt och 10 = bästa tänkbara?**

Det blev ingen utslussning så jag kan inte betygsätta.

Betyg  
-

**14. Om Du fick betygsätta denna placering ifråga om hur väl den passade/matchade klienten, vilket betyg mellan 1 och 10 skulle Du då sätta, där 1 = mycket dåligt och 10 = bästa tänkbara?**

De nådde inte målet med familjen. De var där på utredning men familjen deltog inte.

Betyg  
5

**15. Skulle Du i ett liknande ärende rekommendera en placering inom samma verksamhet?**

Ja.

**16. Vilka anser Du är verksamhetens starkaste sidor?**

Verksamhetens starkaste sidor var bemötandet, de var raka på ett bra och schysst sätt.



**Murars Gård**

**17. Vilka anser Du är verksamhetens svagaste sidor?**

Verksamhetens svagaste sidor var tydligheten i utredningarna och det skriftliga materialet.

**18. Är det någon typ av tjänst eller kompetens som Du saknar hos den här verksamheten i samband med placeringar?**

Skola och lärare. Många av dessa barnen har ofta särskilda behov.

**19. Med utgångspunkt från Dina erfarenheter, vilket betyg mellan 1 och 10 skulle Du då ge verksamheten som en helhetsbedömning, där 1 = mycket dåligt och 10 = bästa tänkbara?**

Ingen kommentar.

Betyg

7

**Övriga kommentarer och synpunkter**

Psykolog bedömning skulle ha kommit igång tidigare, inte den sista veckan de var där. De bemötte familjen med stor värme.

Intervjuad

**Bollnäs Kommun**

C 775098 M 201515

PC 103662 S 2

Intervjudatum 2011-03-04

**Kommentar om intervjun:**

Handläggaren har svarat på fyra placeringar samtidigt så vissa svar är lika.

**1. Är aktuell placering pågående i verksamheten just nu?**

Nej, placeringen är avslutad.

**2. Vilken typ av placering gäller det (familj, vuxen, barn, par, förälder och barn, akutplacering, behandling, utredning, vård etc.)?**

Mor och barn placering.

**3a. Om Du fick betygsätta den information som ni fick om verksamheten, innan ert beslut om placering, vilket betyg mellan 1 och 10 skulle Du då sätta, där 1 = mycket dåligt och 10 = bästa tänkbara?**

Betyg

-

Jag kände till dem så väl innan så det kan jag inte betygsätta.

**3b. Hur fick du kännedom om verksamheten (placeringservice, kollega, broschyr, utskick etc.)?**

Genom en kollega.

**4. Om Du fick betygsätta mottagande och introduktion av er klient, vilket betyg mellan 1 och 10 skulle Du då sätta, där 1 = mycket dåligt och 10 = bästa tänkbara?**

Betyg

7

Ingen kommentar.

**Murars Gård**

**5. Om Du fick betygsätta verksamhetens arbete kring klientens behandlingsplan (upprättande, redovisningar, arbetet enligt denna plan etc.), vilket betyg mellan 1 och 10 skulle Du då sätta, där 1 = mycket dåligt och 10 = bästa tänkbara?**

Ingen kommentar.

Betyg  
9

**6. Om Du fick betygsätta verksamhetens omvårdnadsinsatser gentemot klienten (kost, logi, dagliga rutiner etc.), vilket betyg mellan 1 och 10 skulle Du då sätta, där 1 = mycket dåligt och 10 = bästa tänkbara?**

Ingen kommentar.

Betyg  
8

**7. Om Du fick betygsätta verksamhetens arbete med att motivera klienten till samverkan enligt den individuellt upprättade behandlingsplanen, vilket betyg mellan 1 och 10 skulle Du då sätta, där 1 = mycket dåligt och 10 = bästa tänkbara?**

Ingen kommentar.

Betyg  
8

**8. Om Du fick betygsätta verksamhetens sociala kontroll av klienten (kontroll av destruktivt beteende, kriminalitet, missbruk och begränsning av rörelsefrihet), vilket betyg mellan 1 och 10 skulle Du då sätta, där 1 = mycket dåligt och 10 = bästa tänkbara?**

Ingen kommentar.

Betyg  
8

**9. Om Du fick betygsätta möjligheten till arbete och studier för klienten, vilket betyg mellan 1 och 10 skulle Du då sätta, där 1 = mycket dåligt och 10 = bästa tänkbara?**

Det är svårt att betygsätta.

Betyg  
-

**10. Om Du fick betygsätta möjligheten till fritidsaktiviteter för klienten, vilket betyg mellan 1 och 10 skulle Du då sätta, där 1 = mycket dåligt och 10 = bästa tänkbara?**

Ingen kommentar.

Betyg  
9

**Murars Gård**

**11. Om Du fick betygsätta verksamhetens arbete med klientens föräldrar/anhöriga (anhörigboende, umgängesmöjligheter och övrig kontakt), vilket betyg mellan 1 och 10 skulle Du då sätta, där 1 = mycket dåligt och 10 = bästa tänkbara?**

Betyg  
7

Ingen kommentar.

**12. Om Du fick betygsätta uppföljning och rapportering kring klienten från verksamhetens sida (regelbundna möten, muntlig information, skriftliga rapporter etc.), vilket betyg mellan 1 och 10 skulle Du då sätta, där 1 = mycket dåligt och 10 = bästa tänkbara?**

Betyg  
10

Ingen kommentar.

**13. Om Du fick betygsätta verksamhetens planering och genomförande av utslussning av klienten, vilket betyg mellan 1 och 10 skulle Du då sätta, där 1 = mycket dåligt och 10 = bästa tänkbara?**

Betyg  
9

Ingen kommentar.

**14. Om Du fick betygsätta denna placering ifråga om hur väl den passade/matchade klienten, vilket betyg mellan 1 och 10 skulle Du då sätta, där 1 = mycket dåligt och 10 = bästa tänkbara?**

Betyg  
8

Ingen kommentar.

**15. Skulle Du i ett liknande ärende rekommendera en placering inom samma verksamhet?**

Ja.

**16. Vilka anser Du är verksamhetens starkaste sidor?**

Personalens kompetens, bemötandet, miljön samt att det är en bra helhet.

**Murars Gård**

**17. Vilka anser Du är verksamhetens svagaste sidor?**

Mer sysselsättning för de vuxna.

**18. Är det någon typ av tjänst eller kompetens som Du saknar hos den här verksamheten i samband med placeringar?**

En psykolog i personalgruppen.

**19. Med utgångspunkt från Dina erfarenheter, vilket betyg mellan 1 och 10 skulle Du då ge verksamheten som en helhetsbedömning, där 1 = mycket dåligt och 10 = bästa tänkbara?**

Betyg

9

Ingen kommentar.

**Övriga kommentarer och synpunkter**

Murars är ett bra val. De säger ifrån och tar inte på sig klienter de inte klarar av.

Intervjuad

**Bollnäs Kommun**

C 775098 M 201512

PC 103662 S 2

Intervjudatum 2011-03-04

**Kommentar om intervjun:**

Handläggaren har svarat på fyra placeringar samtidigt så vissa svar är lika.

**1. Är aktuell placering pågående i verksamheten just nu?**

Ja, placeringen är pågående.

**2. Vilken typ av placering gäller det (familj, vuxen, barn, par, förälder och barn, akutplacering, behandling, utredning, vård etc.)?**

Mor och barn placering.

**3a. Om Du fick betygsätta den information som ni fick om verksamheten, innan ert beslut om placering, vilket betyg mellan 1 och 10 skulle Du då sätta, där 1 = mycket dåligt och 10 = bästa tänkbara?**

Betyg

-

Jag kände till dem så väl innan så det kan jag inte betygsätta.

**3b. Hur fick du kännedom om verksamheten (placeringservice, kollega, broschyr, utskick etc.)?**

Genom kollega.

**4. Om Du fick betygsätta mottagande och introduktion av er klient, vilket betyg mellan 1 och 10 skulle Du då sätta, där 1 = mycket dåligt och 10 = bästa tänkbara?**

Betyg

7

Ingen kommentar.

**Murars Gård**

**5. Om Du fick betygsätta verksamhetens arbete kring klientens behandlingsplan (upprättande, redovisningar, arbetet enligt denna plan etc.), vilket betyg mellan 1 och 10 skulle Du då sätta, där 1 = mycket dåligt och 10 = bästa tänkbara?**

Ingen kommentar.

Betyg  
9

**6. Om Du fick betygsätta verksamhetens omvårdnadsinsatser gentemot klienten (kost, logi, dagliga rutiner etc.), vilket betyg mellan 1 och 10 skulle Du då sätta, där 1 = mycket dåligt och 10 = bästa tänkbara?**

Ingen kommentar.

Betyg  
8

**7. Om Du fick betygsätta verksamhetens arbete med att motivera klienten till samverkan enligt den individuellt upprättade behandlingsplanen, vilket betyg mellan 1 och 10 skulle Du då sätta, där 1 = mycket dåligt och 10 = bästa tänkbara?**

Ingen kommentar.

Betyg  
8

**8. Om Du fick betygsätta verksamhetens sociala kontroll av klienten (kontroll av destruktivt beteende, kriminalitet, missbruk och begränsning av rörelsefrihet), vilket betyg mellan 1 och 10 skulle Du då sätta, där 1 = mycket dåligt och 10 = bästa tänkbara?**

Ingen kommentar.

Betyg  
8

**9. Om Du fick betygsätta möjligheten till arbete och studier för klienten, vilket betyg mellan 1 och 10 skulle Du då sätta, där 1 = mycket dåligt och 10 = bästa tänkbara?**

Det är svårt att betygsätta.

Betyg  
-

**10. Om Du fick betygsätta möjligheten till fritidsaktiviteter för klienten, vilket betyg mellan 1 och 10 skulle Du då sätta, där 1 = mycket dåligt och 10 = bästa tänkbara?**

Ingen kommentar.

Betyg  
9

**Murars Gård**

**11. Om Du fick betygsätta verksamhetens arbete med klientens föräldrar/anhöriga (anhörigboende, umgängesmöjligheter och övrig kontakt), vilket betyg mellan 1 och 10 skulle Du då sätta, där 1 = mycket dåligt och 10 = bästa tänkbara?**

Ingen kommentar.

Betyg  
7

**12. Om Du fick betygsätta uppföljning och rapportering kring klienten från verksamhetens sida (regelbundna möten, muntlig information, skriftliga rapporter etc.), vilket betyg mellan 1 och 10 skulle Du då sätta, där 1 = mycket dåligt och 10 = bästa tänkbara?**

Ingen kommentar.

Betyg  
10

**13. Om Du fick betygsätta verksamhetens planering och genomförande av utslussning av klienten, vilket betyg mellan 1 och 10 skulle Du då sätta, där 1 = mycket dåligt och 10 = bästa tänkbara?**

Ingen kommentar.

Betyg  
9

**14. Om Du fick betygsätta denna placering ifråga om hur väl den passade/matchade klienten, vilket betyg mellan 1 och 10 skulle Du då sätta, där 1 = mycket dåligt och 10 = bästa tänkbara?**

Ingen kommentar.

Betyg  
9

**15. Skulle Du i ett liknande ärende rekommendera en placering inom samma verksamhet?**

Ja.

**16. Vilka anser Du är verksamhetens starkaste sidor?**

Personalens kompetens, bemötandet, miljön samt att det är en bra helhet.



**Murars Gård**

**17. Vilka anser Du är verksamhetens svagaste sidor?**

Mer sysselsättning för de vuxna.

**18. Är det någon typ av tjänst eller kompetens som Du saknar hos den här verksamheten i samband med placeringar?**

En psykolog i personalgruppen.

**19. Med utgångspunkt från Dina erfarenheter, vilket betyg mellan 1 och 10 skulle Du då ge verksamheten som en helhetsbedömning, där 1 = mycket dåligt och 10 = bästa tänkbara?**

Betyg

9

Ingen kommentar.

**Övriga kommentarer och synpunkter**

Murars är ett bra val. De säger ifrån och tar inte på sig klienter de inte klarar av.

Intervjuad

**Bollnäs Kommun**

C 775098 M 201511

PC 103662 S 2

Intervjudatum 2011-03-04

**Kommentar om intervjun:**

Handläggaren har svarat på fyra placeringar samtidigt så vissa svar är lika.

**1. Är aktuell placering pågående i verksamheten just nu?**

Nej, placeringen är avslutad.

**2. Vilken typ av placering gäller det (familj, vuxen, barn, par, förälder och barn, akutplacering, behandling, utredning, vård etc.)?**

Mor och barn placering.

**3a. Om Du fick betygsätta den information som ni fick om verksamheten, innan ert beslut om placering, vilket betyg mellan 1 och 10 skulle Du då sätta, där 1 = mycket dåligt och 10 = bästa tänkbara?**

Betyg

-

Jag kände till dem så väl innan så det kan jag inte betygsätta.

**3b. Hur fick du kännedom om verksamheten (placeringservice, kollega, broschyr, utskick etc.)?**

Via kollega.

**4. Om Du fick betygsätta mottagande och introduktion av er klient, vilket betyg mellan 1 och 10 skulle Du då sätta, där 1 = mycket dåligt och 10 = bästa tänkbara?**

Betyg

7

Ingen kommentar.

**Murars Gård**

**5. Om Du fick betygsätta verksamhetens arbete kring klientens behandlingsplan (upprättande, redovisningar, arbetet enligt denna plan etc.), vilket betyg mellan 1 och 10 skulle Du då sätta, där 1 = mycket dåligt och 10 = bästa tänkbara?**

Ingen kommentar.

Betyg  
9

**6. Om Du fick betygsätta verksamhetens omvårdnadsinsatser gentemot klienten (kost, logi, dagliga rutiner etc.), vilket betyg mellan 1 och 10 skulle Du då sätta, där 1 = mycket dåligt och 10 = bästa tänkbara?**

Ingen kommentar.

Betyg  
8

**7. Om Du fick betygsätta verksamhetens arbete med att motivera klienten till samverkan enligt den individuellt upprättade behandlingsplanen, vilket betyg mellan 1 och 10 skulle Du då sätta, där 1 = mycket dåligt och 10 = bästa tänkbara?**

Ingen kommentar.

Betyg  
8

**8. Om Du fick betygsätta verksamhetens sociala kontroll av klienten (kontroll av destruktivt beteende, kriminalitet, missbruk och begränsning av rörelsefrihet), vilket betyg mellan 1 och 10 skulle Du då sätta, där 1 = mycket dåligt och 10 = bästa tänkbara?**

Ingen kommentar.

Betyg  
8

**9. Om Du fick betygsätta möjligheten till arbete och studier för klienten, vilket betyg mellan 1 och 10 skulle Du då sätta, där 1 = mycket dåligt och 10 = bästa tänkbara?**

Det är svårt att betygsätta.

Betyg  
-

**10. Om Du fick betygsätta möjligheten till fritidsaktiviteter för klienten, vilket betyg mellan 1 och 10 skulle Du då sätta, där 1 = mycket dåligt och 10 = bästa tänkbara?**

Ingen kommentar.

Betyg  
9

**Murars Gård**

**11. Om Du fick betygsätta verksamhetens arbete med klientens föräldrar/anhöriga (anhörigboende, umgängesmöjligheter och övrig kontakt), vilket betyg mellan 1 och 10 skulle Du då sätta, där 1 = mycket dåligt och 10 = bästa tänkbara?**

Betyg

7

Ingen kommentar.

**12. Om Du fick betygsätta uppföljning och rapportering kring klienten från verksamhetens sida (regelbundna möten, muntlig information, skriftliga rapporter etc.), vilket betyg mellan 1 och 10 skulle Du då sätta, där 1 = mycket dåligt och 10 = bästa tänkbara?**

Betyg

10

Ingen kommentar.

**13. Om Du fick betygsätta verksamhetens planering och genomförande av utslussning av klienten, vilket betyg mellan 1 och 10 skulle Du då sätta, där 1 = mycket dåligt och 10 = bästa tänkbara?**

Betyg

9

Ingen kommentar.

**14. Om Du fick betygsätta denna placering ifråga om hur väl den passade/matchade klienten, vilket betyg mellan 1 och 10 skulle Du då sätta, där 1 = mycket dåligt och 10 = bästa tänkbara?**

Betyg

8

Ingen kommentar.

**15. Skulle Du i ett liknande ärende rekommendera en placering inom samma verksamhet?**

Ja.

**16. Vilka anser Du är verksamhetens starkaste sidor?**

Personalens kompetens, bemötandet, miljön samt att det är en bra helhet.

**Murars Gård**

**17. Vilka anser Du är verksamhetens svagaste sidor?**

Mer sysselsättning för de vuxna.

**18. Är det någon typ av tjänst eller kompetens som Du saknar hos den här verksamheten i samband med placeringar?**

En psykolog i personalgruppen.

**19. Med utgångspunkt från Dina erfarenheter, vilket betyg mellan 1 och 10 skulle Du då ge verksamheten som en helhetsbedömning, där 1 = mycket dåligt och 10 = bästa tänkbara?**

Betyg

9

Ingen kommentar.

**Övriga kommentarer och synpunkter**

Murars är ett bra val. De säger ifrån och tar inte på sig klienter de inte klarar av.

Intervjuad

**Bollnäs Kommun**

C 775098 M 201506

PC 103662 S 2

Intervjudatum 2011-03-04

**Kommentar om intervjun:**

Handläggaren har svarat på fyra placeringar samtidigt så vissa svar är lika.

**1. Är aktuell placering pågående i verksamheten just nu?**

Nej, placeringen är avslutad.

**2. Vilken typ av placering gäller det (familj, vuxen, barn, par, förälder och barn, akutplacering, behandling, utredning, vård etc.)?**

Mor och barn placering.

**3a. Om Du fick betygsätta den information som ni fick om verksamheten, innan ert beslut om placering, vilket betyg mellan 1 och 10 skulle Du då sätta, där 1 = mycket dåligt och 10 = bästa tänkbara?**

Betyg

-

Jag kände till dem så väl innan så det kan jag inte betygsätta.

**3b. Hur fick du kännedom om verksamheten (placeringservice, kollega, broschyr, utskick etc.)?**

Genom kollega.

**4. Om Du fick betygsätta mottagande och introduktion av er klient, vilket betyg mellan 1 och 10 skulle Du då sätta, där 1 = mycket dåligt och 10 = bästa tänkbara?**

Betyg

7

Ingen kommentar.

**Murars Gård**

**5. Om Du fick betygsätta verksamhetens arbete kring klientens behandlingsplan (upprättande, redovisningar, arbetet enligt denna plan etc.), vilket betyg mellan 1 och 10 skulle Du då sätta, där 1 = mycket dåligt och 10 = bästa tänkbara?**

Ingen kommentar.

Betyg  
9

**6. Om Du fick betygsätta verksamhetens omvårdnadsinsatser gentemot klienten (kost, logi, dagliga rutiner etc.), vilket betyg mellan 1 och 10 skulle Du då sätta, där 1 = mycket dåligt och 10 = bästa tänkbara?**

Ingen kommentar.

Betyg  
8

**7. Om Du fick betygsätta verksamhetens arbete med att motivera klienten till samverkan enligt den individuellt upprättade behandlingsplanen, vilket betyg mellan 1 och 10 skulle Du då sätta, där 1 = mycket dåligt och 10 = bästa tänkbara?**

Ingen kommentar.

Betyg  
8

**8. Om Du fick betygsätta verksamhetens sociala kontroll av klienten (kontroll av destruktivt beteende, kriminalitet, missbruk och begränsning av rörelsefrihet), vilket betyg mellan 1 och 10 skulle Du då sätta, där 1 = mycket dåligt och 10 = bästa tänkbara?**

Ingen kommentar.

Betyg  
8

**9. Om Du fick betygsätta möjligheten till arbete och studier för klienten, vilket betyg mellan 1 och 10 skulle Du då sätta, där 1 = mycket dåligt och 10 = bästa tänkbara?**

Det är svårt att betygsätta.

Betyg  
-

**10. Om Du fick betygsätta möjligheten till fritidsaktiviteter för klienten, vilket betyg mellan 1 och 10 skulle Du då sätta, där 1 = mycket dåligt och 10 = bästa tänkbara?**

Ingen kommentar.

Betyg  
9

**Murars Gård**

**11. Om Du fick betygsätta verksamhetens arbete med klientens föräldrar/anhöriga (anhörigboende, umgängesmöjligheter och övrig kontakt), vilket betyg mellan 1 och 10 skulle Du då sätta, där 1 = mycket dåligt och 10 = bästa tänkbara?**

Betyg  
7

Ingen kommentar.

**12. Om Du fick betygsätta uppföljning och rapportering kring klienten från verksamhetens sida (regelbundna möten, muntlig information, skriftliga rapporter etc.), vilket betyg mellan 1 och 10 skulle Du då sätta, där 1 = mycket dåligt och 10 = bästa tänkbara?**

Betyg  
10

Ingen kommentar.

**13. Om Du fick betygsätta verksamhetens planering och genomförande av utslussning av klienten, vilket betyg mellan 1 och 10 skulle Du då sätta, där 1 = mycket dåligt och 10 = bästa tänkbara?**

Betyg  
9

Ingen kommentar.

**14. Om Du fick betygsätta denna placering ifråga om hur väl den passade/matchade klienten, vilket betyg mellan 1 och 10 skulle Du då sätta, där 1 = mycket dåligt och 10 = bästa tänkbara?**

Betyg  
8

Ingen kommentar.

**15. Skulle Du i ett liknande ärende rekommendera en placering inom samma verksamhet?**

Ja.

**16. Vilka anser Du är verksamhetens starkaste sidor?**

Personalens kompetens, bemötandet, miljön samt att det är en bra helhet.



**Murars Gård**

**17. Vilka anser Du är verksamhetens svagaste sidor?**

Mer sysselsättning för de vuxna.

**18. Är det någon typ av tjänst eller kompetens som Du saknar hos den här verksamheten i samband med placeringar?**

En psykolog i personalgruppen.

**19. Med utgångspunkt från Dina erfarenheter, vilket betyg mellan 1 och 10 skulle Du då ge verksamheten som en helhetsbedömning, där 1 = mycket dåligt och 10 = bästa tänkbara?**

Betyg

9

Ingen kommentar.

**Övriga kommentarer och synpunkter**

Murars är ett bra val. De säger ifrån och tar inte på sig klienter de inte klarar av.

---

Intervjuad

**Hudiksvalls kommun**

C 728923 M 201383

PC 103662 S 2

Intervjudatum 2011-03-03

**Kommentar om intervjun:**

**1. Är aktuell placering pågående i verksamheten just nu?**

Nej, placeringen är avslutad.

**2. Vilken typ av placering gäller det (familj, vuxen, barn, par, förälder och barn, akutplacering, behandling, utredning, vård etc.)?**

Mor och barn placering. SoL.

**3a. Om Du fick betygsätta den information som ni fick om verksamheten, innan ert beslut om placering, vilket betyg mellan 1 och 10 skulle Du då sätta, där 1 = mycket dåligt och 10 = bästa tänkbara?**

Informationen var bra.

Betyg

8

**3b. Hur fick du kännedom om verksamheten (placeringservice, kollega, broschyr, utskick etc.)?**

Genom att vi har ramavtal med dem.

**4. Om Du fick betygsätta mottagande och introduktion av er klient, vilket betyg mellan 1 och 10 skulle Du då sätta, där 1 = mycket dåligt och 10 = bästa tänkbara?**

Mottagandet och introduktionen var bra.

Betyg

9

**Murars Gård**

**5. Om Du fick betygsätta verksamhetens arbete kring klientens behandlingsplan (upprättande, redovisningar, arbetet enligt denna plan etc.), vilket betyg mellan 1 och 10 skulle Du då sätta, där 1 = mycket dåligt och 10 = bästa tänkbara?**

Jag har inte så stor kunskap om dem så det kan jag inte uttala mig om.

Betyg

-

**6. Om Du fick betygsätta verksamhetens omvårdnadsinsatser gentemot klienten (kost, logi, dagliga rutiner etc.), vilket betyg mellan 1 och 10 skulle Du då sätta, där 1 = mycket dåligt och 10 = bästa tänkbara?**

Ingen kommentar.

Betyg

7

**7. Om Du fick betygsätta verksamhetens arbete med att motivera klienten till samverkan enligt den individuellt upprättade behandlingsplanen, vilket betyg mellan 1 och 10 skulle Du då sätta, där 1 = mycket dåligt och 10 = bästa tänkbara?**

Ingen kommentar.

Betyg

8

**8. Om Du fick betygsätta verksamhetens sociala kontroll av klienten (kontroll av destruktivt beteende, kriminalitet, missbruk och begränsning av rörelsefrihet), vilket betyg mellan 1 och 10 skulle Du då sätta, där 1 = mycket dåligt och 10 = bästa tänkbara?**

Ingen kommentar.

Betyg

8

**9. Om Du fick betygsätta möjligheten till arbete och studier för klienten, vilket betyg mellan 1 och 10 skulle Du då sätta, där 1 = mycket dåligt och 10 = bästa tänkbara?**

Vet ej.

Betyg

-

**10. Om Du fick betygsätta möjligheten till fritidsaktiviteter för klienten, vilket betyg mellan 1 och 10 skulle Du då sätta, där 1 = mycket dåligt och 10 = bästa tänkbara?**

Vet ej.

Betyg

-

**Murars Gård**

**11. Om Du fick betygsätta verksamhetens arbete med klientens föräldrar/anhöriga (anhörigboende, umgängesmöjligheter och övrig kontakt), vilket betyg mellan 1 och 10 skulle Du då sätta, där 1 = mycket dåligt och 10 = bästa tänkbara?**

Ingen kommentar.

Betyg  
7

**12. Om Du fick betygsätta uppföljning och rapportering kring klienten från verksamhetens sida (regelbundna möten, muntlig information, skriftliga rapporter etc.), vilket betyg mellan 1 och 10 skulle Du då sätta, där 1 = mycket dåligt och 10 = bästa tänkbara?**

Ingen kommentar.

Betyg  
7

**13. Om Du fick betygsätta verksamhetens planering och genomförande av utslussning av klienten, vilket betyg mellan 1 och 10 skulle Du då sätta, där 1 = mycket dåligt och 10 = bästa tänkbara?**

Ingen kommentar.

Betyg  
8

**14. Om Du fick betygsätta denna placering ifråga om hur väl den passade/matchade klienten, vilket betyg mellan 1 och 10 skulle Du då sätta, där 1 = mycket dåligt och 10 = bästa tänkbara?**

Ingen kommentar.

Betyg  
7

**15. Skulle Du i ett liknande ärende rekommendera en placering inom samma verksamhet?**

Ja.

**16. Vilka anser Du är verksamhetens starkaste sidor?**

Närheten till oss, tillgängligheten det känns personligt. Det är lagomt stort, de är lätta komma i kontakt med.

**Murars Gård**

**17. Vilka anser Du är verksamhetens svagaste sidor?**

Jag har inte sett några svaga sidor.

**18. Är det någon typ av tjänst eller kompetens som Du saknar hos den här verksamheten i samband med placeringar?**

Nej.

**19. Med utgångspunkt från Dina erfarenheter, vilket betyg mellan 1 och 10 skulle Du då ge verksamheten som en helhetsbedömning, där 1 = mycket dåligt och 10 = bästa tänkbara?**

Betyg

8

Ingen kommentar.

**Övriga kommentarer och synpunkter**

Inga övriga kommentarer.

Intervjuad

**Orsa Kommun**

C 150595 M 201382

PC 103662 S 2

Intervjudatum 2011-03-03

**Kommentar om intervjun:**

**1. Är aktuell placering pågående i verksamheten just nu?**

Nej, placeringen är avslutad.

**2. Vilken typ av placering gäller det (familj, vuxen, barn, par, förälder och barn, akutplacering, behandling, utredning, vård etc.)?**

Familjeplacering.

**3a. Om Du fick betygsätta den information som ni fick om verksamheten, innan ert beslut om placering, vilket betyg mellan 1 och 10 skulle Du då sätta, där 1 = mycket dåligt och 10 = bästa tänkbara?**

**Betyg**

**10**

Vi var där på studiebesök och tittade på stället och ställde frågor.

**3b. Hur fick du kännedom om verksamheten (placeringservice, kollega, broschyr, utskick etc.)?**

Jag letade på internet.

**4. Om Du fick betygsätta mottagande och introduktion av er klient, vilket betyg mellan 1 och 10 skulle Du då sätta, där 1 = mycket dåligt och 10 = bästa tänkbara?**

**Betyg**

**10**

Det gick jättebra.

**Murars Gård**

**5. Om Du fick betygsätta verksamhetens arbete kring klientens behandlingsplan (upprättande, redovisningar, arbetet enligt denna plan etc.), vilket betyg mellan 1 och 10 skulle Du då sätta, där 1 = mycket dåligt och 10 = bästa tänkbara?**

Resultatet blev bra. De kunde förändra efter klientens behov under tiden.

Betyg  
8

**6. Om Du fick betygsätta verksamhetens omvårdnadsinsatser gentemot klienten (kost, logi, dagliga rutiner etc.), vilket betyg mellan 1 och 10 skulle Du då sätta, där 1 = mycket dåligt och 10 = bästa tänkbara?**

Ingen kommentar.

Betyg  
10

**7. Om Du fick betygsätta verksamhetens arbete med att motivera klienten till samverkan enligt den individuellt upprättade behandlingsplanen, vilket betyg mellan 1 och 10 skulle Du då sätta, där 1 = mycket dåligt och 10 = bästa tänkbara?**

Det behövdes mycket motivation och de förklarade vad man gjorde för klienten.

Betyg  
10

**8. Om Du fick betygsätta verksamhetens sociala kontroll av klienten (kontroll av destruktivt beteende, kriminalitet, missbruk och begränsning av rörelsefrihet), vilket betyg mellan 1 och 10 skulle Du då sätta, där 1 = mycket dåligt och 10 = bästa tänkbara?**

Ingen kommentar.

Betyg  
10

**9. Om Du fick betygsätta möjligheten till arbete och studier för klienten, vilket betyg mellan 1 och 10 skulle Du då sätta, där 1 = mycket dåligt och 10 = bästa tänkbara?**

Det var inte aktuellt.

Betyg  
-

**10. Om Du fick betygsätta möjligheten till fritidsaktiviteter för klienten, vilket betyg mellan 1 och 10 skulle Du då sätta, där 1 = mycket dåligt och 10 = bästa tänkbara?**

Möjligheterna var bra.

Betyg  
8

**Murars Gård**

**11. Om Du fick betygsätta verksamhetens arbete med klientens föräldrar/anhöriga (anhörigboende, umgängesmöjligheter och övrig kontakt), vilket betyg mellan 1 och 10 skulle Du då sätta, där 1 = mycket dåligt och 10 = bästa tänkbara?**

Nätverksarbetet var bra.

Betyg  
10

**12. Om Du fick betygsätta uppföljning och rapportering kring klienten från verksamhetens sida (regelbundna möten, muntlig information, skriftliga rapporter etc.), vilket betyg mellan 1 och 10 skulle Du då sätta, där 1 = mycket dåligt och 10 = bästa tänkbara?**

Ingen kommentar.

Betyg  
9

**13. Om Du fick betygsätta verksamhetens planering och genomförande av utslussning av klienten, vilket betyg mellan 1 och 10 skulle Du då sätta, där 1 = mycket dåligt och 10 = bästa tänkbara?**

Det var klart från början vad som skulle göras och det följde de bra.

Betyg  
9

**14. Om Du fick betygsätta denna placering ifråga om hur väl den passade/matchade klienten, vilket betyg mellan 1 och 10 skulle Du då sätta, där 1 = mycket dåligt och 10 = bästa tänkbara?**

Nu åtta månader senare ser vi att det blev ett kanonresultat.

Betyg  
10

**15. Skulle Du i ett liknande ärende rekommendera en placering inom samma verksamhet?**

Ja.

**16. Vilka anser Du är verksamhetens starkaste sidor?**

Starkaste sidorna var att de gjorde så att klienterna kände sig välkomna, involverade samt gjorde dem delaktig i vardagen.



**Murars Gård**

**17. Vilka anser Du är verksamhetens svagaste sidor?**

Vid något tillfälle så blev de oroliga när klienten var utageradne. Relativt snabbt hanterade de dock situationen.

**18. Är det någon typ av tjänst eller kompetens som Du saknar hos den här verksamheten i samband med placeringar?**

Nej.

**19. Med utgångspunkt från Dina erfarenheter, vilket betyg mellan 1 och 10 skulle Du då ge verksamheten som en helhetsbedömning, där 1 = mycket dåligt och 10 = bästa tänkbara?**

Ingen kommentar.

Betyg

9

**Övriga kommentarer och synpunkter**

Vi är nöjd med resultatet. Det är även fler i omgivningen som sett gott resultat, bland annat skolan.

Intervjuad

**Avesta Kommun**

C 707951 M 201248

PC 103662 S 2

Intervjudatum 2011-03-01

**Kommentar om intervjun:**

**1. Är aktuell placering pågående i verksamheten just nu?**

Nej, placeringen är avslutad.

**2. Vilken typ av placering gäller det (familj, vuxen, barn, par, förälder och barn, akutplacering, behandling, utredning, vård etc.)?**

SoL-placering för en familj.

**3a. Om Du fick betygsätta den information som ni fick om verksamheten, innan ert beslut om placering, vilket betyg mellan 1 och 10 skulle Du då sätta, där 1 = mycket dåligt och 10 = bästa tänkbara?**

Informationen var bra.

Betyg

8

**3b. Hur fick du kännedom om verksamheten (placeringservice, kollega, broschyr, utskick etc.)?**

Det var så länge sendan, jag kommer inte ihåg.

**4. Om Du fick betygsätta mottagande och introduktion av er klient, vilket betyg mellan 1 och 10 skulle Du då sätta, där 1 = mycket dåligt och 10 = bästa tänkbara?**

Ingen kommentar.

Betyg

8

**Murars Gård**

**5. Om Du fick betygsätta verksamhetens arbete kring klientens behandlingsplan (upprättande, redovisningar, arbetet enligt denna plan etc.), vilket betyg mellan 1 och 10 skulle Du då sätta, där 1 = mycket dåligt och 10 = bästa tänkbara?**

Det var en kort placering så det är lite svårt att bedöma.

Betyg  
7

**6. Om Du fick betygsätta verksamhetens omvårdnadsinsatser gentemot klienten (kost, logi, dagliga rutiner etc.), vilket betyg mellan 1 och 10 skulle Du då sätta, där 1 = mycket dåligt och 10 = bästa tänkbara?**

Ingen kommentar.

Betyg  
8

**7. Om Du fick betygsätta verksamhetens arbete med att motivera klienten till samverkan enligt den individuellt upprättade behandlingsplanen, vilket betyg mellan 1 och 10 skulle Du då sätta, där 1 = mycket dåligt och 10 = bästa tänkbara?**

Ingen kommentar.

Betyg  
7

**8. Om Du fick betygsätta verksamhetens sociala kontroll av klienten (kontroll av destruktivt beteende, kriminalitet, missbruk och begränsning av rörelsefrihet), vilket betyg mellan 1 och 10 skulle Du då sätta, där 1 = mycket dåligt och 10 = bästa tänkbara?**

Det var inte aktuellt.

Betyg  
-

**9. Om Du fick betygsätta möjligheten till arbete och studier för klienten, vilket betyg mellan 1 och 10 skulle Du då sätta, där 1 = mycket dåligt och 10 = bästa tänkbara?**

Det hann inte bli tal om något sådant, kan ej betygsätta.

Betyg  
-

**10. Om Du fick betygsätta möjligheten till fritidsaktiviteter för klienten, vilket betyg mellan 1 och 10 skulle Du då sätta, där 1 = mycket dåligt och 10 = bästa tänkbara?**

Ingen kommentar.

Betyg  
9

**Murars Gård**

**11. Om Du fick betygsätta verksamhetens arbete med klientens föräldrar/anhöriga (anhörigboende, umgängesmöjligheter och övrig kontakt), vilket betyg mellan 1 och 10 skulle Du då sätta, där 1 = mycket dåligt och 10 = bästa tänkbara?**

Det var inte aktuellt.

Betyg  
-

**12. Om Du fick betygsätta uppföljning och rapportering kring klienten från verksamhetens sida (regelbundna möten, muntlig information, skriftliga rapporter etc.), vilket betyg mellan 1 och 10 skulle Du då sätta, där 1 = mycket dåligt och 10 = bästa tänkbara?**

Ingen kommentar.

Betyg  
9

**13. Om Du fick betygsätta verksamhetens planering och genomförande av utslussning av klienten, vilket betyg mellan 1 och 10 skulle Du då sätta, där 1 = mycket dåligt och 10 = bästa tänkbara?**

Det blev ingen utslussning så det kan kan ej bedöma.

Betyg  
-

**14. Om Du fick betygsätta denna placering ifråga om hur väl den passade/matchade klienten, vilket betyg mellan 1 och 10 skulle Du då sätta, där 1 = mycket dåligt och 10 = bästa tänkbara?**

Ingen kommentar.

Betyg  
6

**15. Skulle Du i ett liknande ärende rekommendera en placering inom samma verksamhet?**

Nej, inte i ett liknande ärende. Det passade inte den här familjen. Jag skulle rekommendera verksamheten till ett passande ärende.

**16. Vilka anser Du är verksamhetens starkaste sidor?**

Verksamhetens staka sidor var att de var hjälpsamma och hade ett gott samarbete med oss.

**Murars Gård**

**17. Vilka anser Du är verksamhetens svagaste sidor?**

Tydliga metoder om arbetet.

**18. Är det någon typ av tjänst eller kompetens som Du saknar hos den här verksamheten i samband med placeringar?**

Nej.

**19. Med utgångspunkt från Dina erfarenheter, vilket betyg mellan 1 och 10 skulle Du då ge verksamheten som en helhetsbedömning, där 1 = mycket dåligt och 10 = bästa tänkbara?**

Betyg

8

Ingen kommentar.

**Övriga kommentarer och synpunkter**

Inga övriga kommentarer.

Intervjuad

**Avesta Kommun**

C 707951 M 201175

PC 103662 S 2

Intervjudatum 2011-03-01

**Kommentar om intervjun:**

Handläggaren har svarat på två placeringar samtidigt och vissa svar är lika.

**1. Är aktuell placering pågående i verksamheten just nu?**

Nej, placeringen är avslutad.

**2. Vilken typ av placering gäller det (familj, vuxen, barn, par, förälder och barn, akutplacering, behandling, utredning, vård etc.)?**

Barn och förälder.

**3a. Om Du fick betygsätta den information som ni fick om verksamheten, innan ert beslut om placering, vilket betyg mellan 1 och 10 skulle Du då sätta, där 1 = mycket dåligt och 10 = bästa tänkbara?**

Betyg

8

Informationen var bra.

**3b. Hur fick du kännedom om verksamheten (placeringservice, kollega, broschyr, utskick etc.)?**

Genom att vi har ramavtal med dem och vi har använt oss av dem tidigare.

**4. Om Du fick betygsätta mottagande och introduktion av er klient, vilket betyg mellan 1 och 10 skulle Du då sätta, där 1 = mycket dåligt och 10 = bästa tänkbara?**

Betyg

10

Ingen kommentar.

**Murars Gård**

**5. Om Du fick betygsätta verksamhetens arbete kring klientens behandlingsplan (upprättande, redovisningar, arbetet enligt denna plan etc.), vilket betyg mellan 1 och 10 skulle Du då sätta, där 1 = mycket dåligt och 10 = bästa tänkbara?**

Ingen kommentar.

Betyg  
9

**6. Om Du fick betygsätta verksamhetens omvårdnadsinsatser gentemot klienten (kost, logi, dagliga rutiner etc.), vilket betyg mellan 1 och 10 skulle Du då sätta, där 1 = mycket dåligt och 10 = bästa tänkbara?**

Ingen kommentar.

Betyg  
9

**7. Om Du fick betygsätta verksamhetens arbete med att motivera klienten till samverkan enligt den individuellt upprättade behandlingsplanen, vilket betyg mellan 1 och 10 skulle Du då sätta, där 1 = mycket dåligt och 10 = bästa tänkbara?**

Ingen kommentar.

Betyg  
10

**8. Om Du fick betygsätta verksamhetens sociala kontroll av klienten (kontroll av destruktivt beteende, kriminalitet, missbruk och begränsning av rörelsefrihet), vilket betyg mellan 1 och 10 skulle Du då sätta, där 1 = mycket dåligt och 10 = bästa tänkbara?**

Ingen kommentar.

Betyg  
9

**9. Om Du fick betygsätta möjligheten till arbete och studier för klienten, vilket betyg mellan 1 och 10 skulle Du då sätta, där 1 = mycket dåligt och 10 = bästa tänkbara?**

Klienten var där för kort tid och det hann inte bli aktuellt.

Betyg  
-

**10. Om Du fick betygsätta möjligheten till fritidsaktiviteter för klienten, vilket betyg mellan 1 och 10 skulle Du då sätta, där 1 = mycket dåligt och 10 = bästa tänkbara?**

Ingen kommentar.

Betyg  
9

**Murars Gård**

**11. Om Du fick betygsätta verksamhetens arbete med klientens föräldrar/anhöriga (anhörigboende, umgängesmöjligheter och övrig kontakt), vilket betyg mellan 1 och 10 skulle Du då sätta, där 1 = mycket dåligt och 10 = bästa tänkbara?**

Betyg  
-

Klienten var där för kort tid så det hann inte påbörjas något nätverksarbete.

**12. Om Du fick betygsätta uppföljning och rapportering kring klienten från verksamhetens sida (regelbundna möten, muntlig information, skriftliga rapporter etc.), vilket betyg mellan 1 och 10 skulle Du då sätta, där 1 = mycket dåligt och 10 = bästa tänkbara?**

Betyg  
10

Ingen kommentar.

**13. Om Du fick betygsätta verksamhetens planering och genomförande av utslussning av klienten, vilket betyg mellan 1 och 10 skulle Du då sätta, där 1 = mycket dåligt och 10 = bästa tänkbara?**

Betyg  
9

Det var inga problem.

**14. Om Du fick betygsätta denna placering ifråga om hur väl den passade/matchade klienten, vilket betyg mellan 1 och 10 skulle Du då sätta, där 1 = mycket dåligt och 10 = bästa tänkbara?**

Betyg  
8

Ingen kommentar.

**15. Skulle Du i ett liknande ärende rekommendera en placering inom samma verksamhet?**

Ja.

**16. Vilka anser Du är verksamhetens starkaste sidor?**

Det vänliga bemötandet mot socialtjänsten och de boende. Omtanke.



**Murars Gård**

**17. Vilka anser Du är verksamhetens svagaste sidor?**

Tydligheten med vilken typ av utredning de har samt avståndet, ett svårt ärende kräver som återkoppling och kontakt.

**18. Är det någon typ av tjänst eller kompetens som Du saknar hos den här verksamheten i samband med placeringar?**

Verksamheten behöver vara tydlig om vad de kan erbjuda.

**19. Med utgångspunkt från Dina erfarenheter, vilket betyg mellan 1 och 10 skulle Du då ge verksamheten som en helhetsbedömning, där 1 = mycket dåligt och 10 = bästa tänkbara?**

Ingen kommentar.

Betyg

10

**Övriga kommentarer och synpunkter**

Inga övriga kommentarer.

Intervjuad

**Avesta Kommun**

C 707951 M 201174

PC 103662 S 2

Intervjudatum 2011-03-01

**Kommentar om intervjun:**

Handläggaren har svarat på två placeringar samtidigt och vissa svar är lika.

**1. Är aktuell placering pågående i verksamheten just nu?**

Ja, placeringen är pågående.

**2. Vilken typ av placering gäller det (familj, vuxen, barn, par, förälder och barn, akutplacering, behandling, utredning, vård etc.)?**

Barn och förälder.

**3a. Om Du fick betygsätta den information som ni fick om verksamheten, innan ert beslut om placering, vilket betyg mellan 1 och 10 skulle Du då sätta, där 1 = mycket dåligt och 10 = bästa tänkbara?**

Betyg

-

Jag var inte med innan placeringen så det kan jag inte betygsätta.

**3b. Hur fick du kännedom om verksamheten (placeringservice, kollega, broschyr, utskick etc.)?**

Genom att vi har ramavtal med dem och vi har använt oss av dem tidigare.

**4. Om Du fick betygsätta mottagande och introduktion av er klient, vilket betyg mellan 1 och 10 skulle Du då sätta, där 1 = mycket dåligt och 10 = bästa tänkbara?**

Betyg

-

Jag var inte med i mottagandet och introduktionen så jag kan inte betygsätta.

**Murars Gård**

**5. Om Du fick betygsätta verksamhetens arbete kring klientens behandlingsplan (upprättande, redovisningar, arbetet enligt denna plan etc.), vilket betyg mellan 1 och 10 skulle Du då sätta, där 1 = mycket dåligt och 10 = bästa tänkbara?**

Betyg

9

Ingen kommentar.

**6. Om Du fick betygsätta verksamhetens omvårdnadsinsatser gentemot klienten (kost, logi, dagliga rutiner etc.), vilket betyg mellan 1 och 10 skulle Du då sätta, där 1 = mycket dåligt och 10 = bästa tänkbara?**

Betyg

9

Ingen kommentar.

**7. Om Du fick betygsätta verksamhetens arbete med att motivera klienten till samverkan enligt den individuellt upprättade behandlingsplanen, vilket betyg mellan 1 och 10 skulle Du då sätta, där 1 = mycket dåligt och 10 = bästa tänkbara?**

Betyg

10

Ingen kommentar.

**8. Om Du fick betygsätta verksamhetens sociala kontroll av klienten (kontroll av destruktivt beteende, kriminalitet, missbruk och begränsning av rörelsefrihet), vilket betyg mellan 1 och 10 skulle Du då sätta, där 1 = mycket dåligt och 10 = bästa tänkbara?**

Betyg

9

Ingen kommentar.

**9. Om Du fick betygsätta möjligheten till arbete och studier för klienten, vilket betyg mellan 1 och 10 skulle Du då sätta, där 1 = mycket dåligt och 10 = bästa tänkbara?**

Betyg

8

Det är på gång nu.

**10. Om Du fick betygsätta möjligheten till fritidsaktiviteter för klienten, vilket betyg mellan 1 och 10 skulle Du då sätta, där 1 = mycket dåligt och 10 = bästa tänkbara?**

Betyg

9

Ingen kommentar.

**Murars Gård**

**11. Om Du fick betygsätta verksamhetens arbete med klientens föräldrar/anhöriga (anhörigboende, umgängesmöjligheter och övrig kontakt), vilket betyg mellan 1 och 10 skulle Du då sätta, där 1 = mycket dåligt och 10 = bästa tänkbara?**

Betyg

9

Det finns inte så stort nätverk men de försöker med de anhöriga som finns.

**12. Om Du fick betygsätta uppföljning och rapportering kring klienten från verksamhetens sida (regelbundna möten, muntlig information, skriftliga rapporter etc.), vilket betyg mellan 1 och 10 skulle Du då sätta, där 1 = mycket dåligt och 10 = bästa tänkbara?**

Betyg

10

Ingen kommentar.

**13. Om Du fick betygsätta verksamhetens planering och genomförande av utslussning av klienten, vilket betyg mellan 1 och 10 skulle Du då sätta, där 1 = mycket dåligt och 10 = bästa tänkbara?**

Betyg

-

Vi har inte kommit dit ännu men vi har ett gott samarbete om vad som skall ske.

**14. Om Du fick betygsätta denna placering ifråga om hur väl den passade/matchade klienten, vilket betyg mellan 1 och 10 skulle Du då sätta, där 1 = mycket dåligt och 10 = bästa tänkbara?**

Betyg

10

Ingen kommentar.

**15. Skulle Du i ett liknande ärende rekommendera en placering inom samma verksamhet?**

Ja.

**16. Vilka anser Du är verksamhetens starkaste sidor?**

Det vänliga bemötandet mot socialtjänsten och de boende. Omtanke.

**Murars Gård**

**17. Vilka anser Du är verksamhetens svagaste sidor?**

Tydligheten med vilken typ av utredning de har samt avståndet, ett svårt ärende som kräver återkoppling och kontakt.

**18. Är det någon typ av tjänst eller kompetens som Du saknar hos den här verksamheten i samband med placeringar?**

Verksamheten behöver vara tydlig om vad de kan erbjuda.

**19. Med utgångspunkt från Dina erfarenheter, vilket betyg mellan 1 och 10 skulle Du då ge verksamheten som en helhetsbedömning, där 1 = mycket dåligt och 10 = bästa tänkbara?**

Ingen kommentar.

Betyg  
**10**

**Övriga kommentarer och synpunkter**

Vi har ett gott samarbete.